



ข้อมูลเพื่อ
ยกระดับคุณภาพชีวิต

ชีวิตเราต้องเกี่ยวข้องกับ
บริการสาธารณะ
ตั้งแต่ในครรภ์มารดา
ถึงเชิงตะกอน



อยากได้...การศึกษา
ที่ดีและมีคุณภาพ
แต่...นักเรียนไทย 47%
สอบไม่ผ่านเกณฑ์วิชาวิทย์
ฯ PISA (2015)



อยากได้...ทักษะตรง
กับความต้องการของตลาด
แต่...ผู้จบอาชีวะ และ ป.ตรี
เกินครึ่งมีทักษะไม่ตรงกับ
ความต้องการ

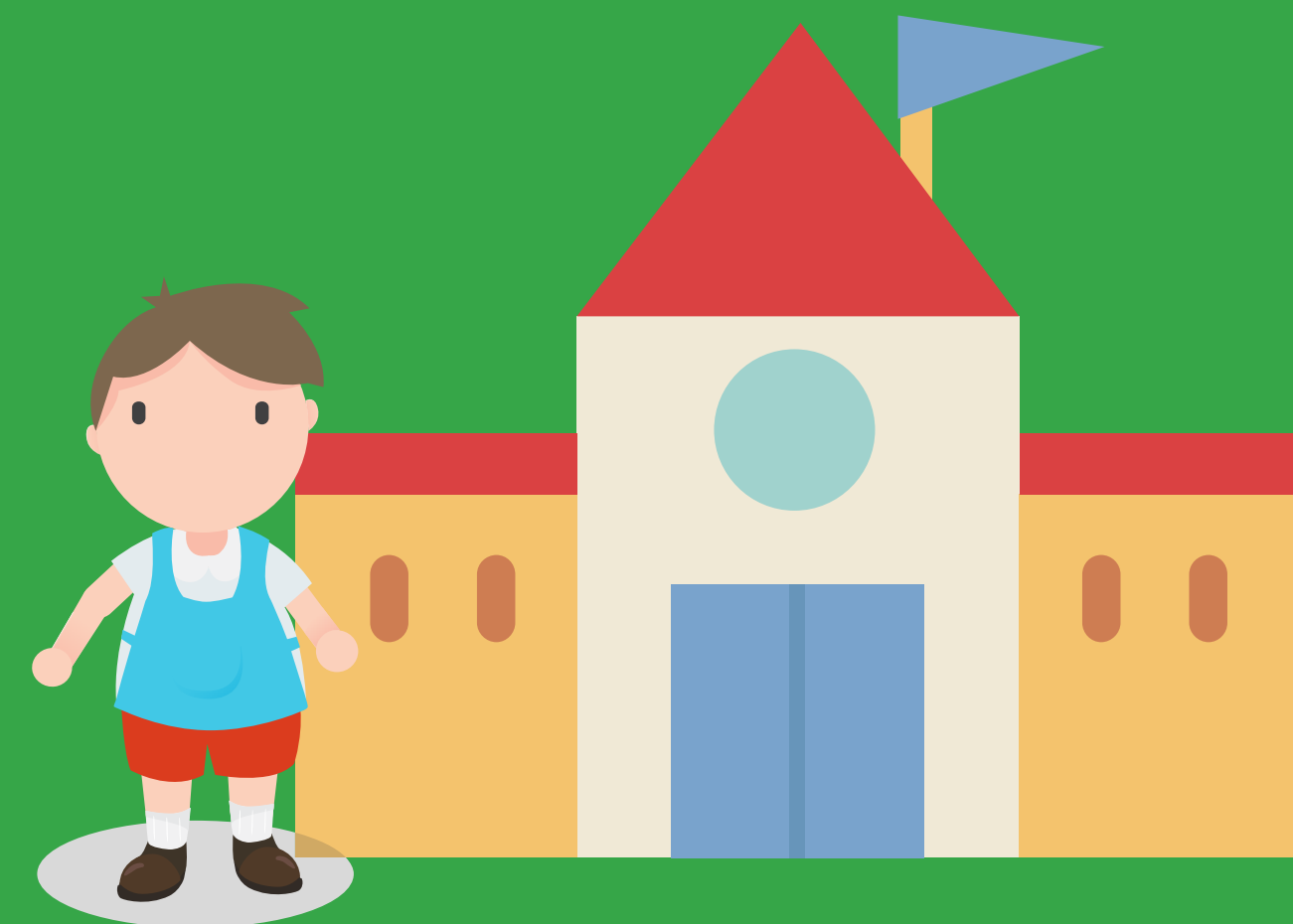


อยากมี...สุขภาพที่
แข็งแรง ไม่เจ็บป่วย
ไม่ตายโดยไม่จำเป็น

แต่... ผู้หญิงจำนวนหนึ่งต้องเสียชีวิต
ด้วยเหตุที่เกี่ยวกับการตั้งครรภ์ และ
ผู้ชายจำนวนมากต้องตายด้วย
อุบัติเหตุบนท้องถนน

ข้อมูล เป็นกุญแจสำคัญ
ที่จะช่วยเราปรับปรุงคุณภาพ
บริการสาธารณสุขเหล่านี้





วัยเด็ก

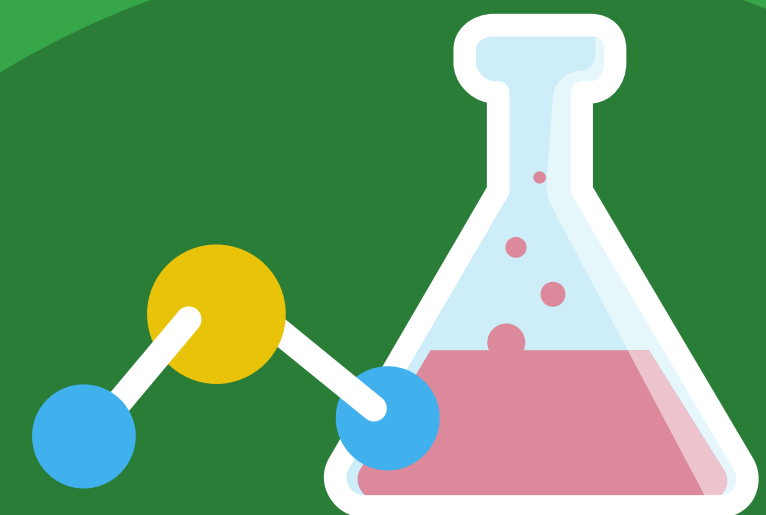


ใช้ข้อมูลเพื่อปรับปรุงคุณภาพการศึกษา



เด็กไทยยังโตไม่ดี

เพราะคุณภาพการศึกษาแย่

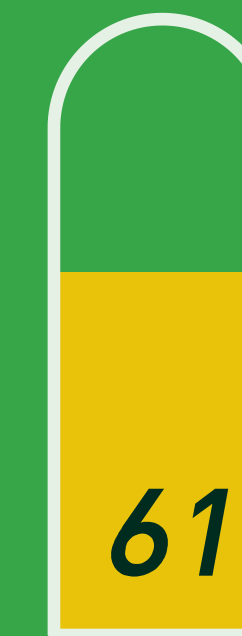


นักเรียนไทยกว่าครึ่ง
มีความรู้และทักษะพื้นฐาน
วิชาวิทยาศาสตร์
ต่ำกว่าเกณฑ์พื้นฐาน

ร้อยละของ นร.ที่สอบไม่ผ่านเกณฑ์



ป. 4
TIMSS 2011

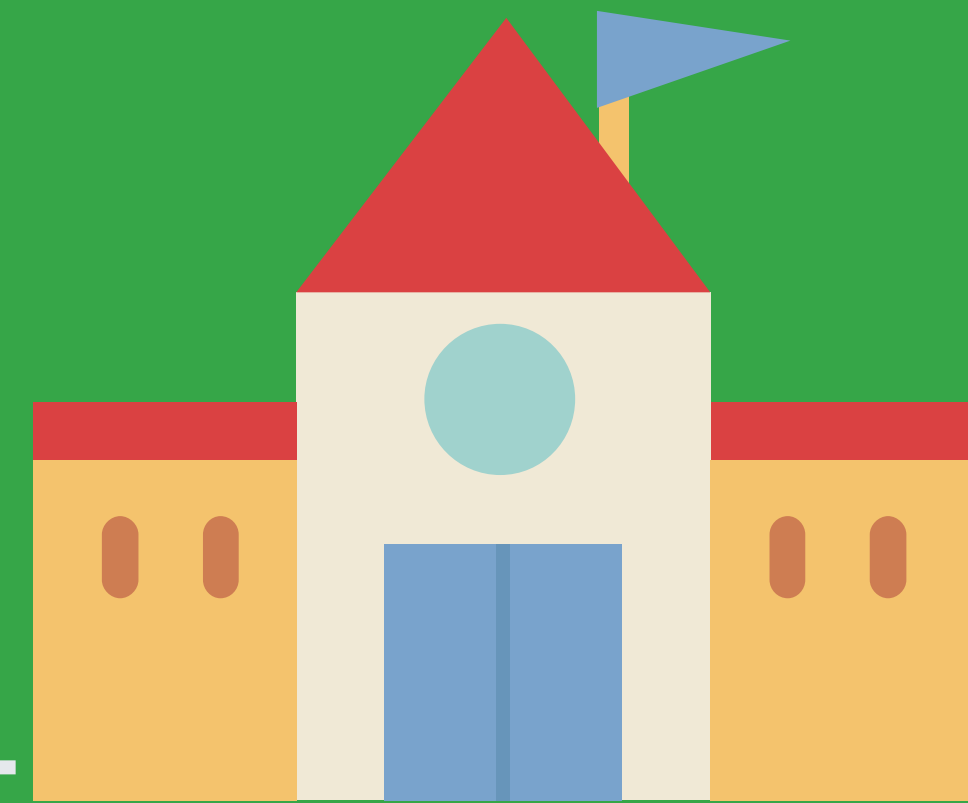


ม. 2
TIMSS 2015



ม. 3-4(อายุ15)
PISA 2015

ปัญหา: ผู้ปกครองไม่รู้ โรงเรียนดีอยู่ที่ไหน - โรงเรียนแย่ไม่ปรับตัว



ผู้ปกครองไม่รู้
คุณภาพ รร.



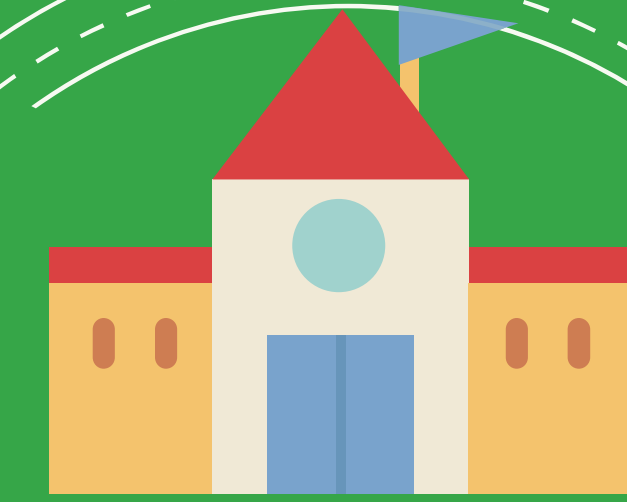
เลือกรร.
คุณภาพไม่ดี



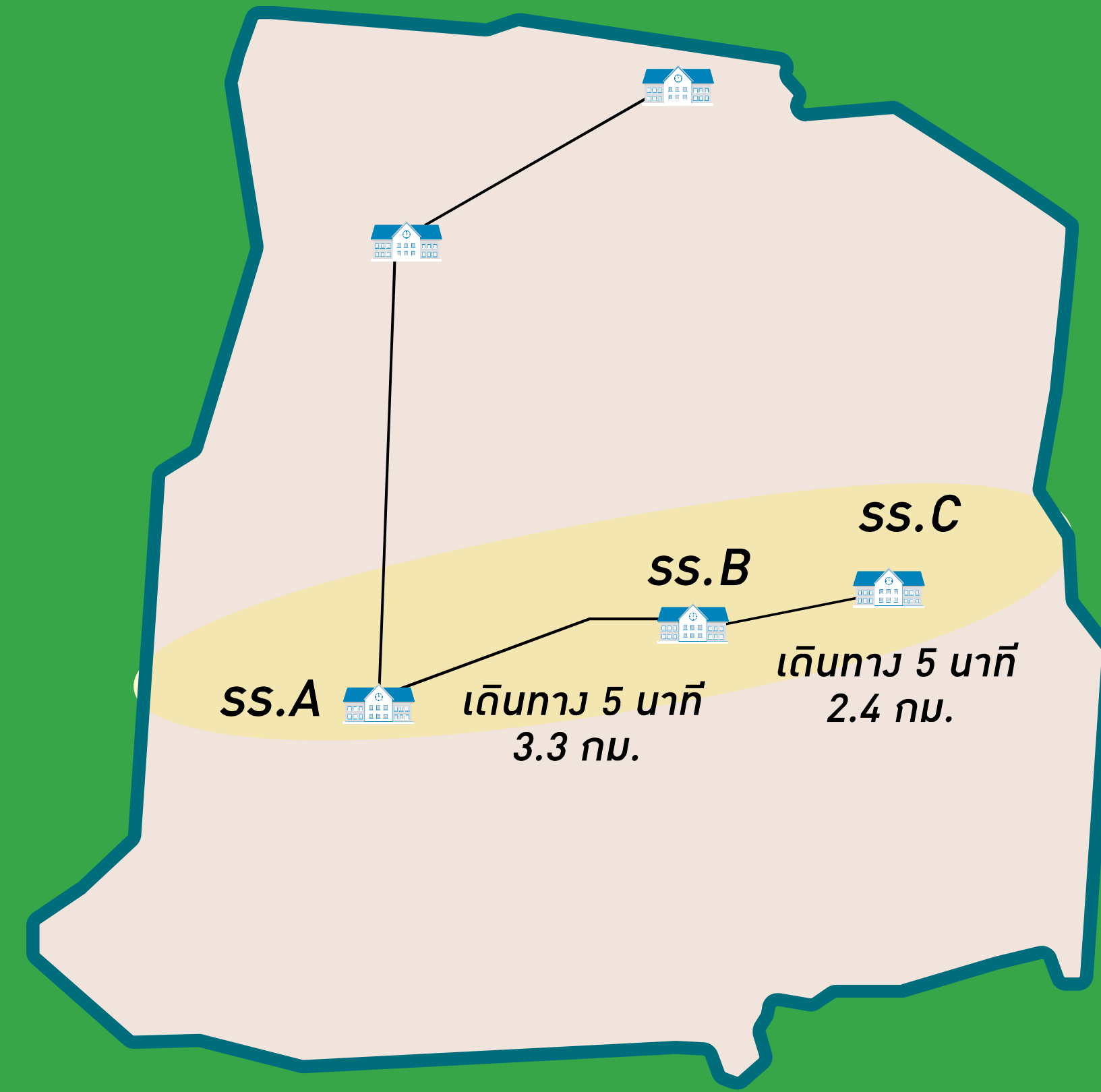
ลูกหลาน
ได้รับการศึกษา
คุณภาพไม่ดี



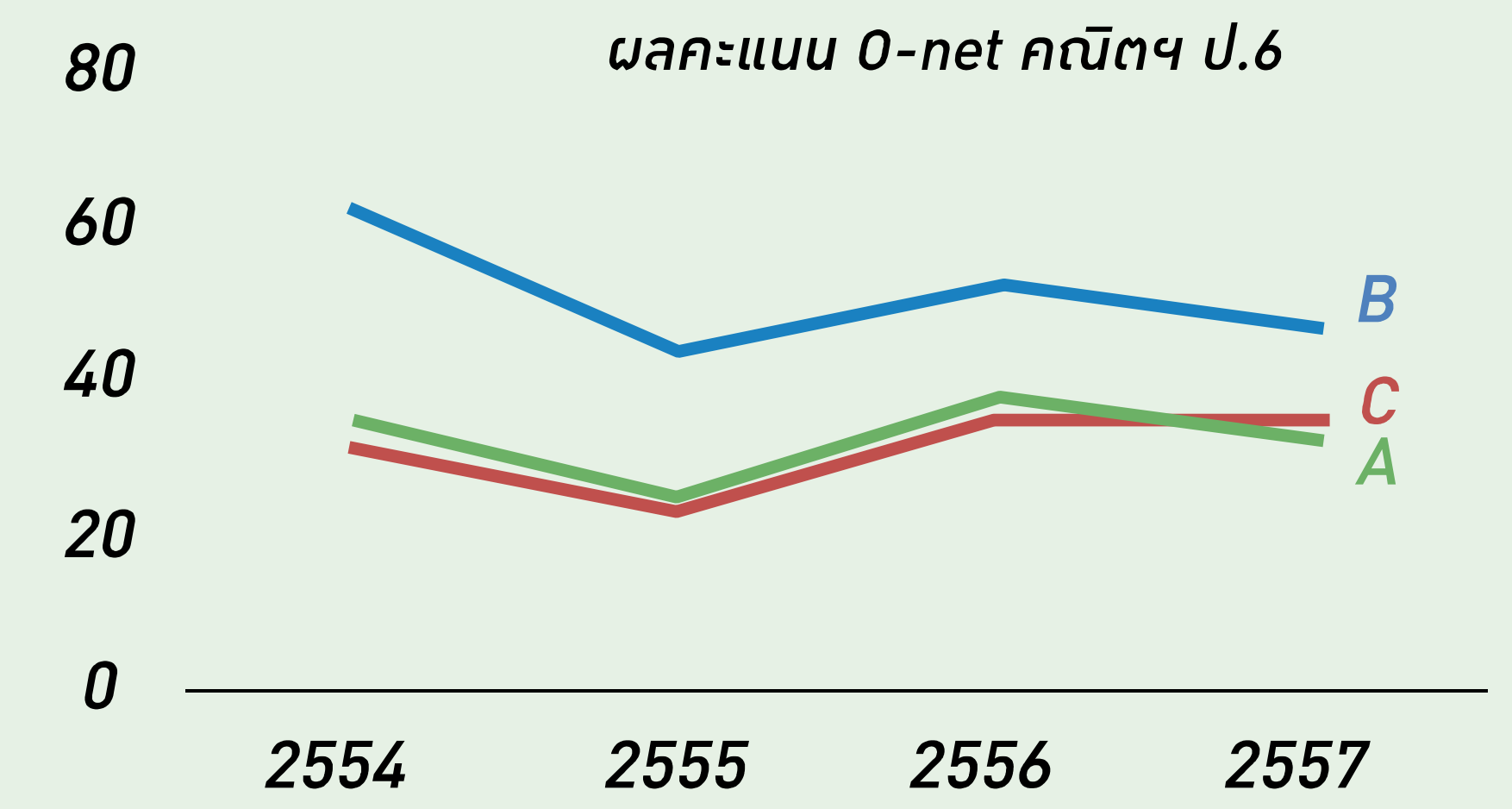
โรงเรียนบางแห่ง
ไม่พัฒนาคุณภาพ



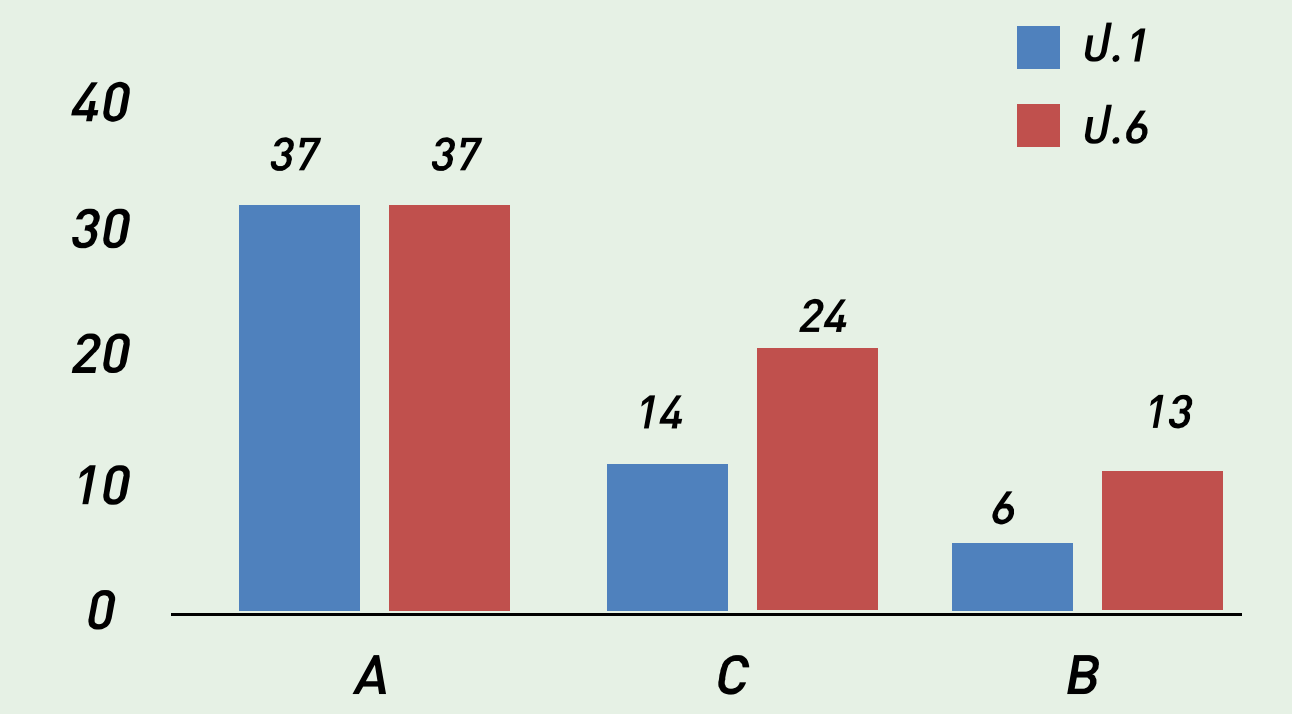
โรงเรียนที่ได้คะแนนดี
กลับมีนักเรียนมาสมัครน้อยกว่า



ss. B มีผลการเรียนดีกว่า

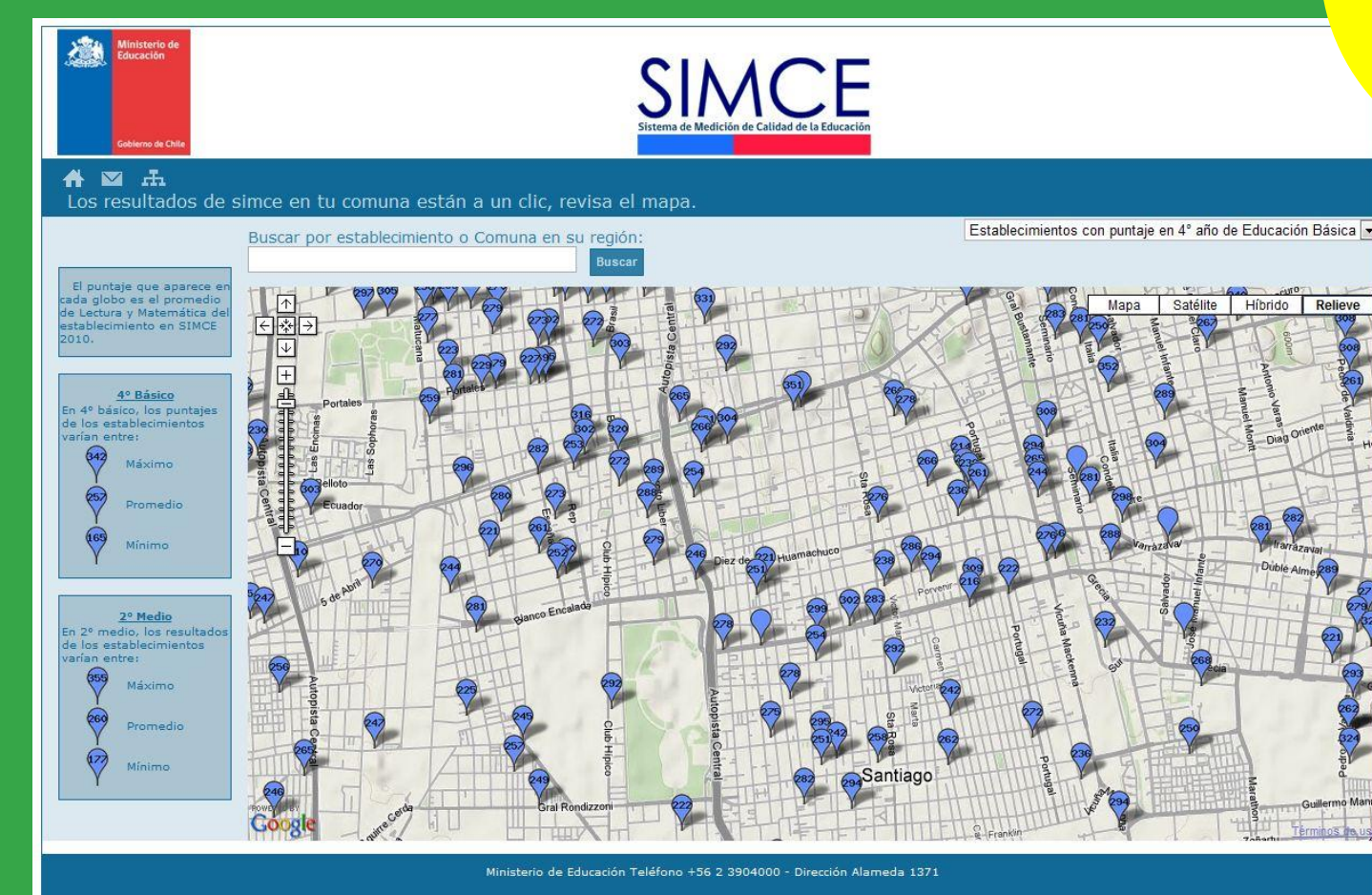
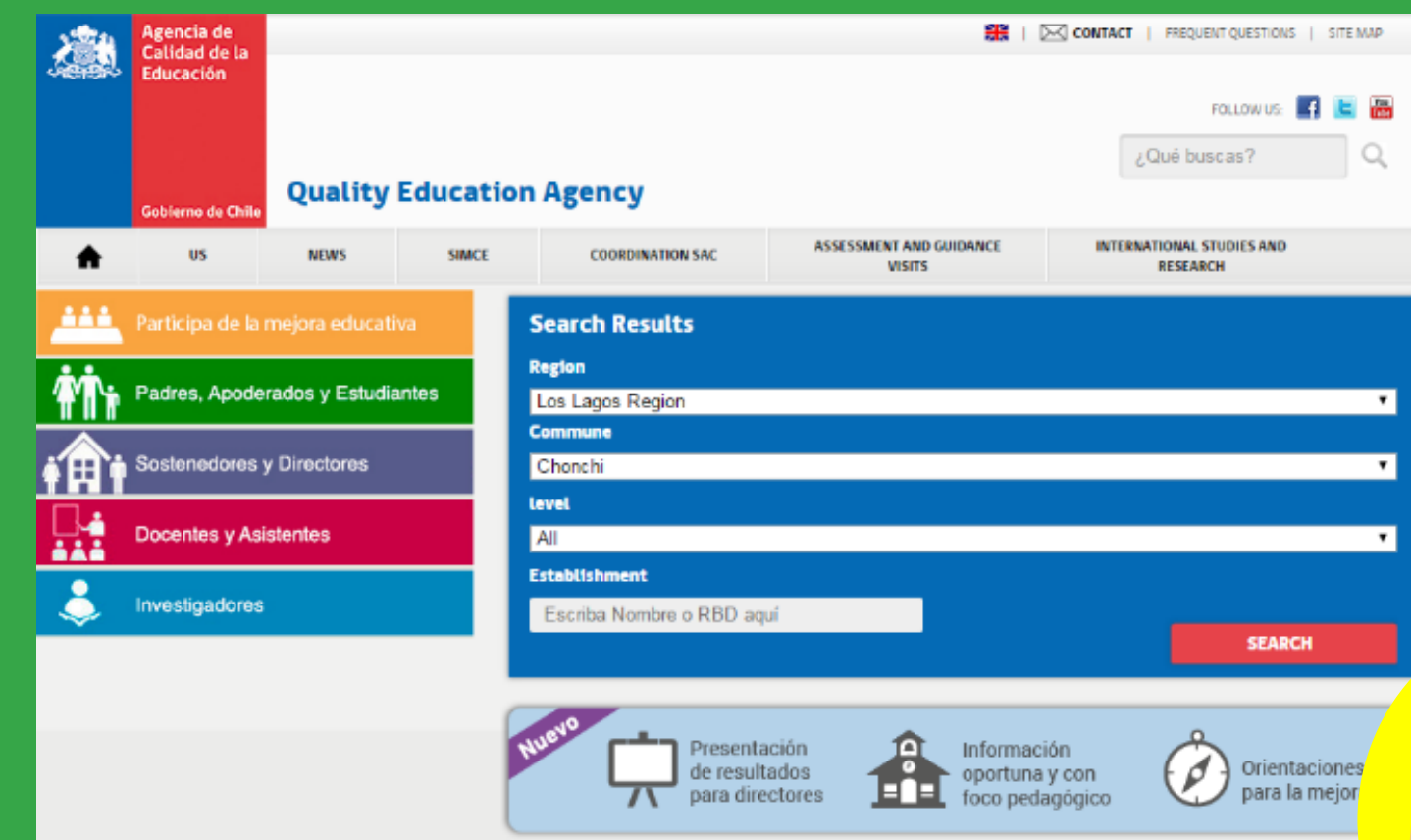
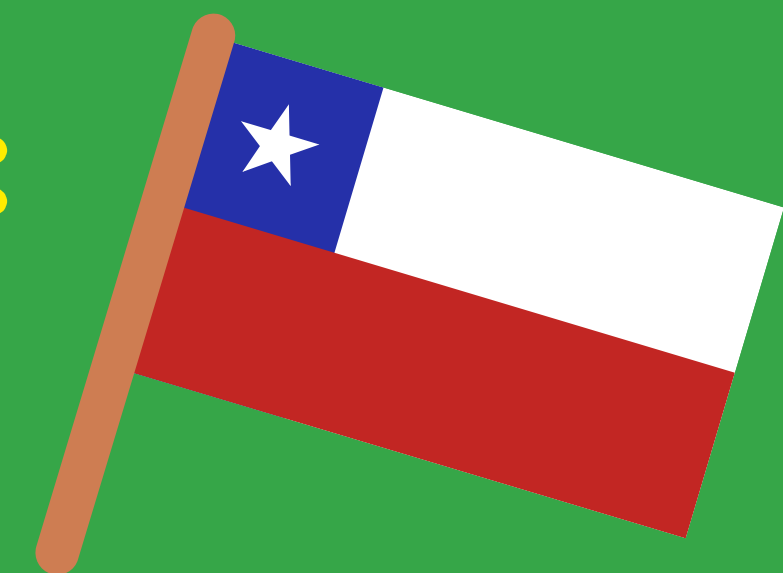


ในปี 2558 ss. B กลับมี นักเรียนมาสมัคร และอยู่ต่อน้อยกว่า



ที่มา: กลุ่มสาระสังคม ศพฐ.

การเชื่อมและเปิดข้อมูล: ประเทศชิลีเปิดข้อมูล โรงเรียนให้ประชาชนเข้าถึง



GRUPO SOCIOECONÓMICO 2004	ESCOLARIDAD PROMEDIO (AÑOS)		INGRESOS DEL HOGAR (2004)	ÍNDICE DE VULNERABILIDAD ESCOLAR (IVE)
	MADRE	PADRE		
A (BAJO)	7	7	\$104.464	67
B (MEDIO BAJO)	8	8	\$ 153.808	44
C (MEDIO)	10	10	\$ 253.944	24
D (MEDIO ALTO)	13	14	\$ 553.525	5
E (ALTO)	16	17	\$ 1.508.844	0

ข้อมูล:
ฐานะครอบครัว –
การศึกษาพ่อแม่
- รายได้
ครอบครัว

Simce Evaluation Results			
Average 8 ^o basic scores			
	Reading comprehension	Math	natural Sciences
Average Simce 2015	248	264	246
The establishment's 2015 average compared to that obtained in the previous evaluation is	highest 26 points	highest 22 points	Similar 6 points
The establishment's 2015 average compared to the 2015 national average of establishments of similar GSE is	highest 23 points	highest 31 points	Similar 5 points

ข้อมูล:
เทียบกับ
ปีก่อน

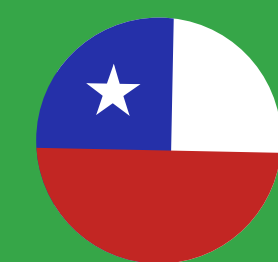
ข้อมูล:
เทียบกับ
คะแนนเฉลี่ยของ
รร. ที่มีนักเรียน
ฐานะใกล้เคียงกัน



ข้อมูลไขปัญหา:

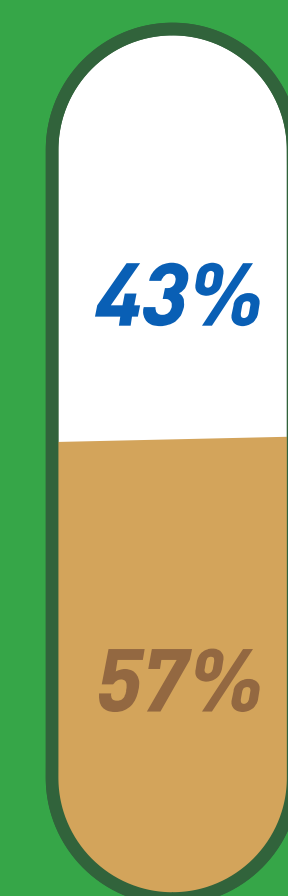
นร. ชลีย้ายไปเรียน รร.ดี

- รร.ปรับตัวให้ดีขึ้น

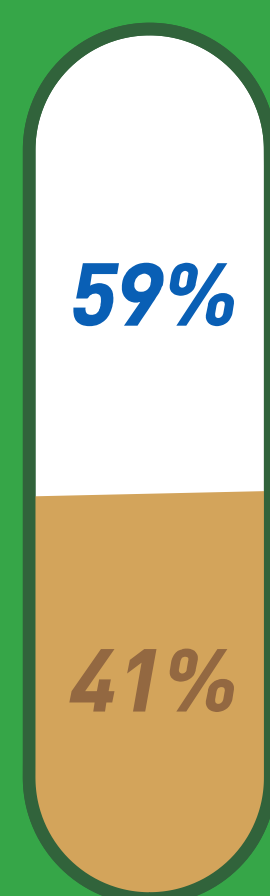


นร. ชลีย้ายไปเรียน
รร. เอกชนคุณภาพดี

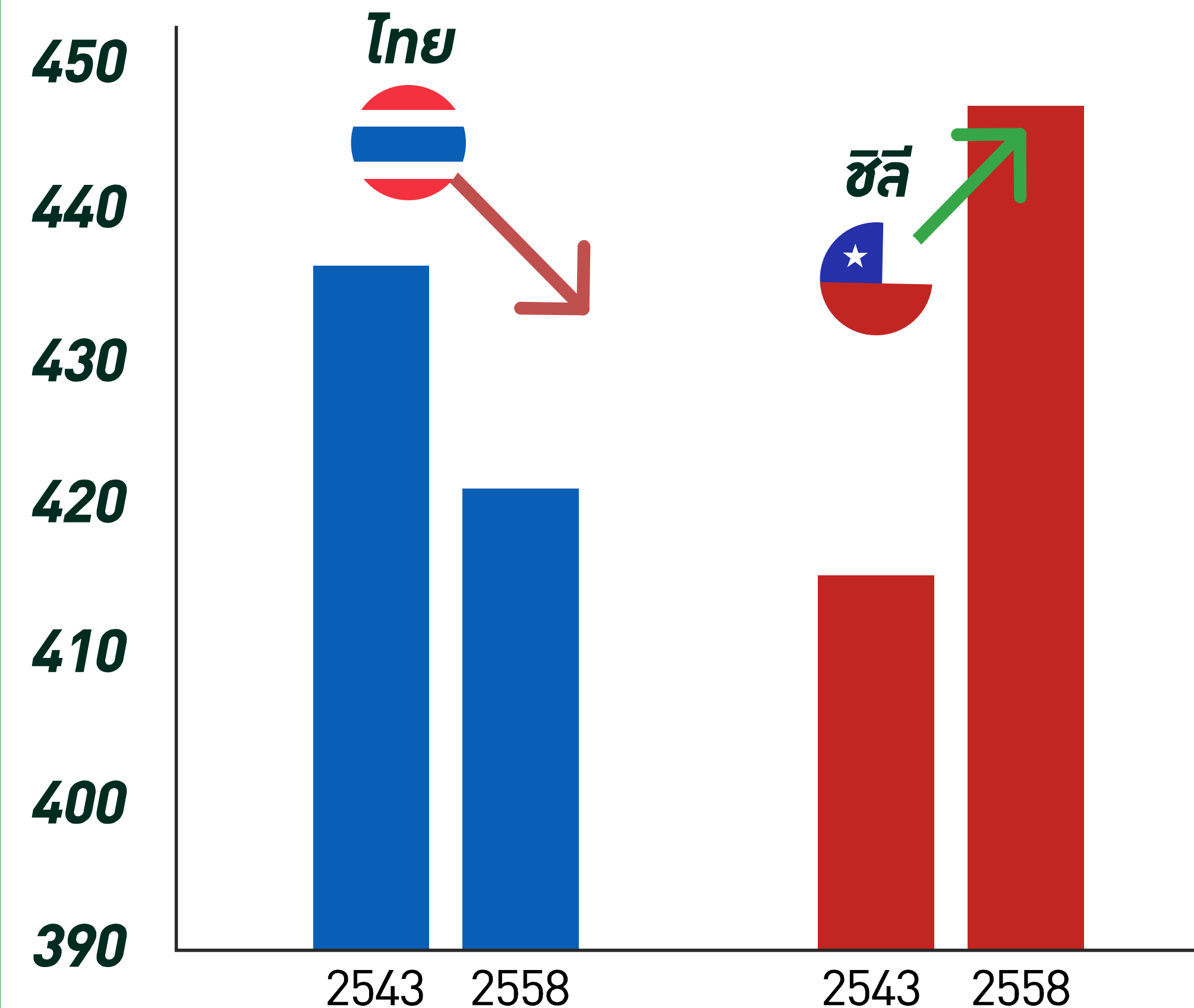
2539



2555

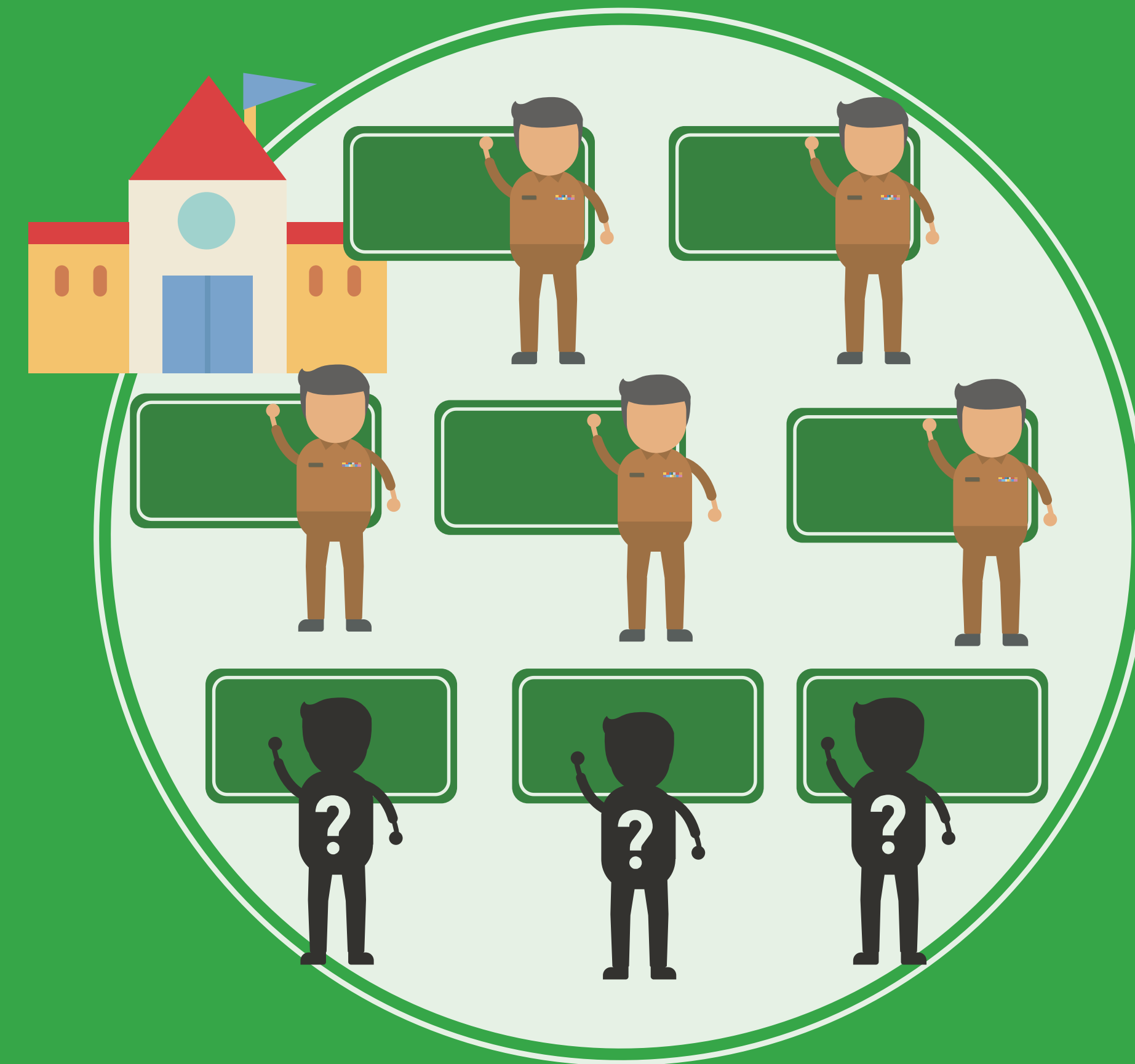


ร้อยละของ นร. ประถม ใน รร. รัฐและเอกชน



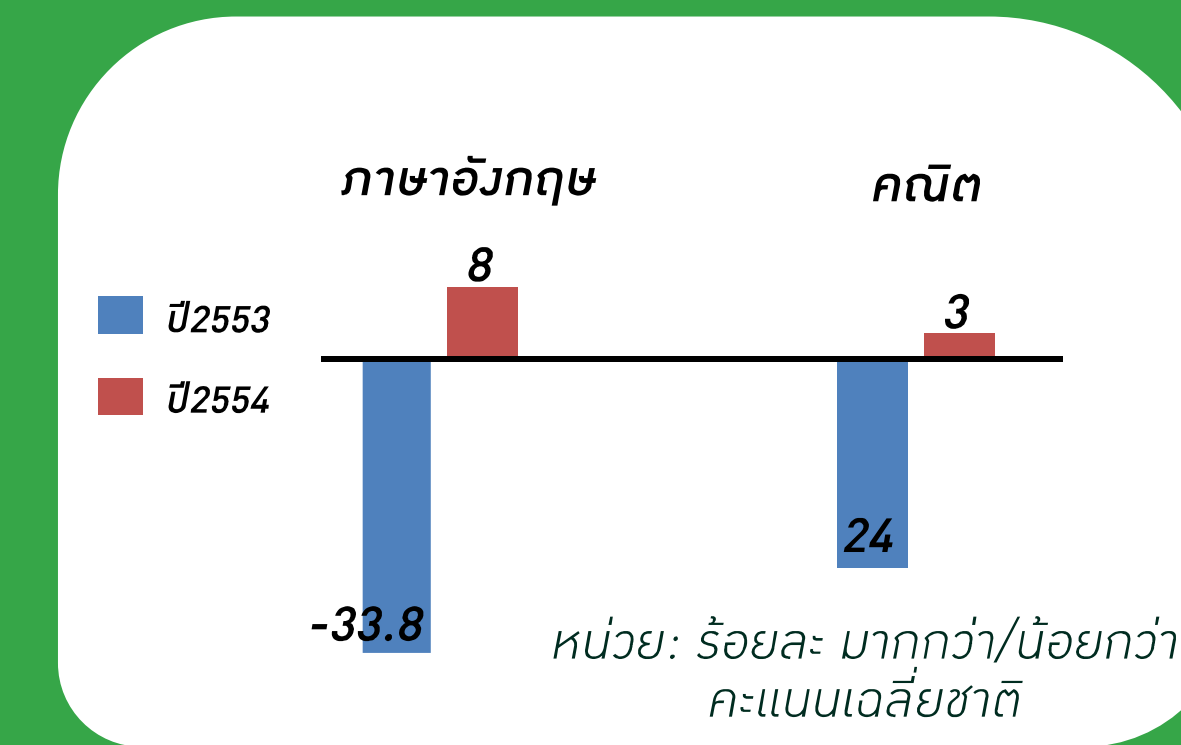
ที่มา: Elacqua

ปัญหา: รร. เล็ก ขาดแคลนครู ทำอย่างไรดี?

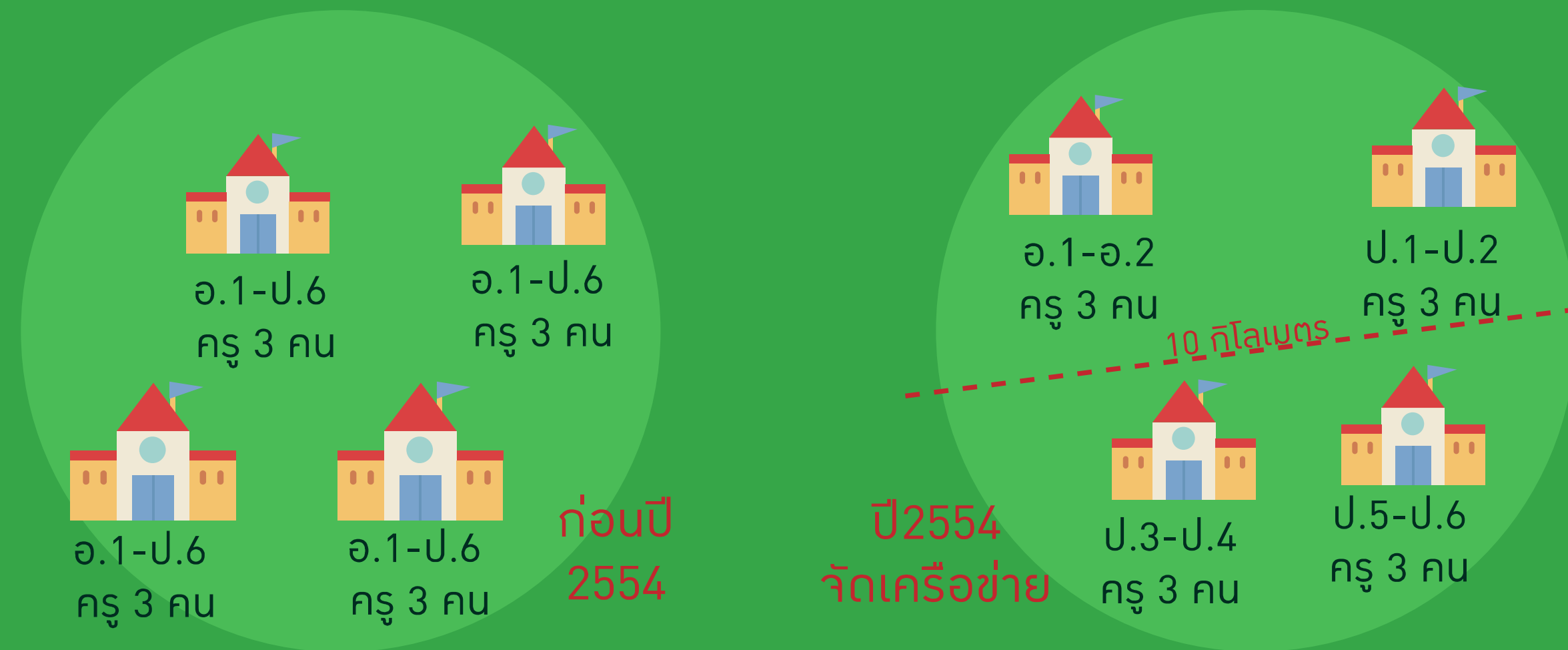


ทางออกหนึ่งคือการจัดการเรียนร่วม กรณีแก่จันทน์โมเดล

ผลการสอบ 0-Net ป. 6 เพิ่มขึ้น



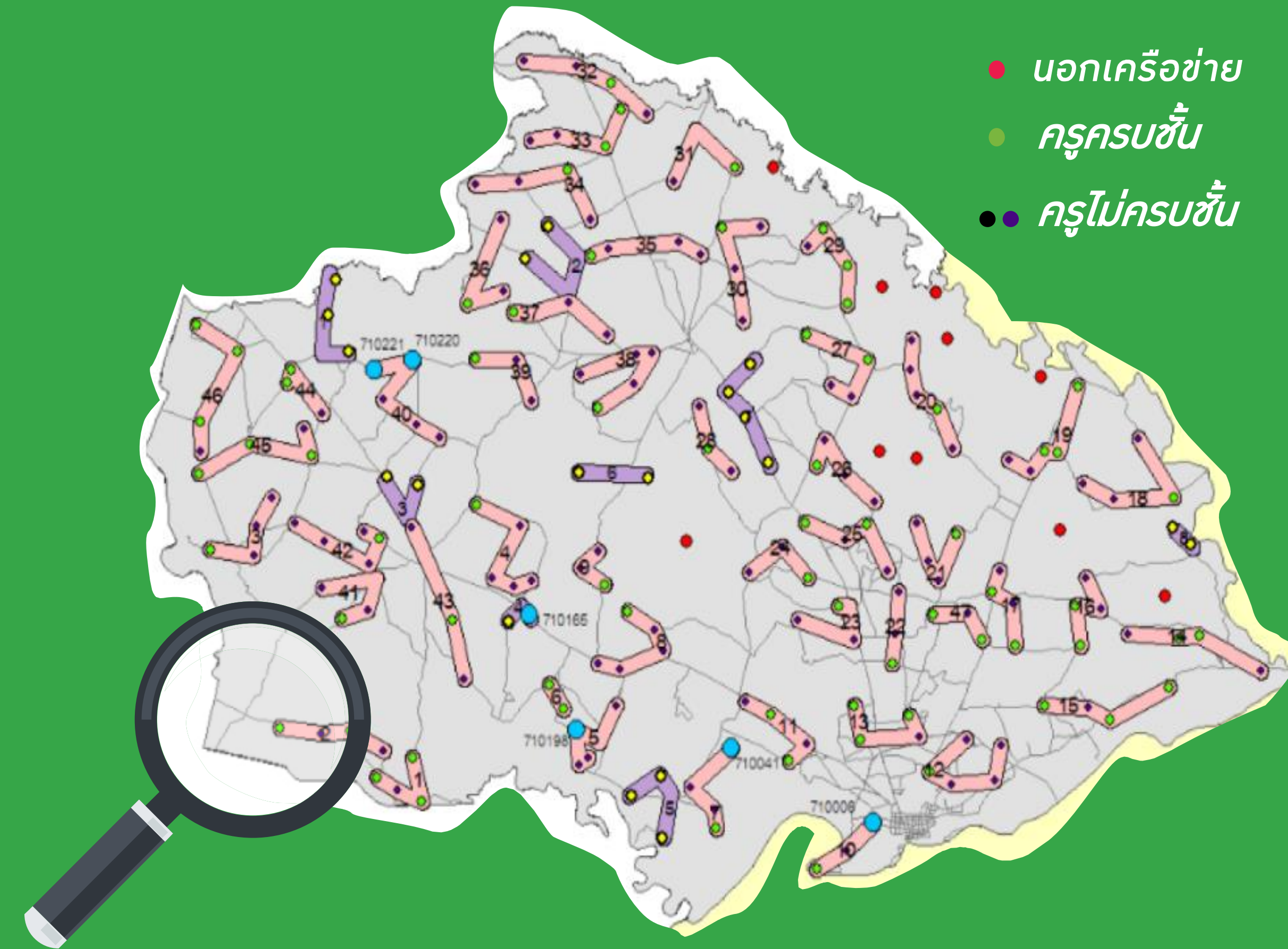
ที่มา: สทศ.



แต่จะจัดการเรียนร่วมอย่างไร
เพื่อให้นักเรียนประสบ
ความลำบากในการเดินทาง ?

ตัวอย่างเขตพื้นที่การศึกษา
ในอุบลราชธานี

มี รร. เล็ก 210 แห่ง,
ในจำนวนนี้ มีครูไม่ครบชั้น
135 แห่ง



สถานการณ์:

- ครู 1,300 คน ดุแลนักเรียน 1,500 ห้อง
- โรงเรียนมีครูไม่ครบชั้น 135 แห่ง

“ถ้า”จัดการเรียนร่วมระหว่างโรงเรียนเล็กภายในรัศมี 10 กม:

- ครู 1,300 คน ดุแลนักเรียนเพียง 521 ห้อง
- ปัญหาครูไม่ครบชั้นจะหมดไป
- ไม่มีปัญหาความยากลำบากในการเดินทาง

เปิด ข้อมูลให้ชุมชนมีส่วนร่วมในการตัดสินใจ

ที่มา:TDRI (2015)

World Bank (2015)

สรุปการใช้ข้อมูล เพื่อปรับปรุง คุณภาพการศึกษา





วิจัยทำงาน

- ใช้ข้อมูลเพื่อเพิ่มโอกาสในการทำงาน





លីឡូសិរ្ស រ៉ាម៉ា ភីម ភីម ភីម ភីម ភីម
និក្ខេបនិយម ភីម ភីម ភីម ភីម ភីម

ผู้จบอาชีวศึกษาและ ป.ตรี มีทักษะไม่ตรงกับ ความต้องการนายจ้าง ...

สัดส่วนผู้จบอาชีวศึกษา
และปริญญาตรี
สายวิทยาศาสตร์และเทคโนโลยี
ที่ทำงานตรงสาขา



... แต่การสำรวจความต้องการ แรงงานปัจจุบันมีจุดอ่อน



ต้นทุนสูง และการเก็บข้อมูลใช้เวลานาน



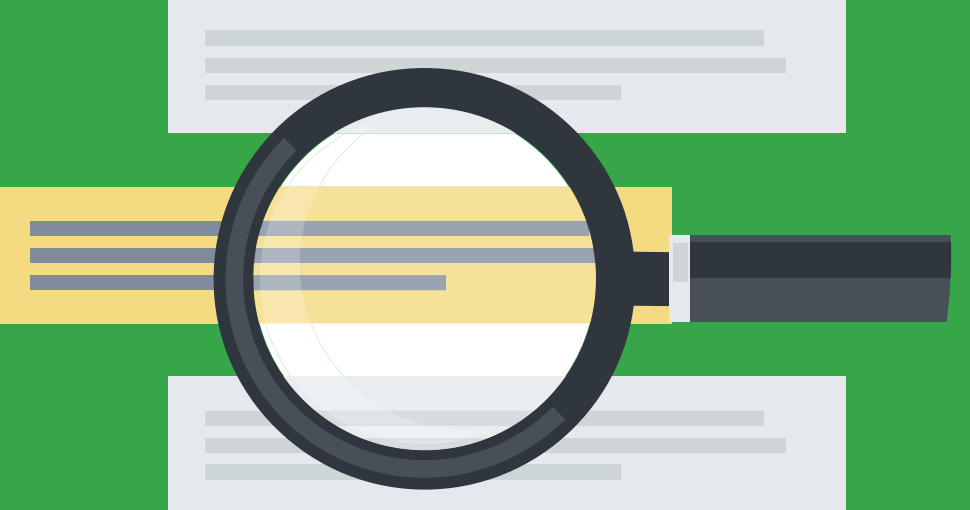
มักไม่ได้ข้อมูลจริง เพราะขึ้นกับความสมัครใจ
ผู้ตอบแบบสำรวจ



การจำแนกข้อมูลลำสมัย



ไม่ได้ข้อมูลทักษะที่นายจ้างต้องการ



การสำรวจปัจจุบัน
บอกได้เพียง
ความต้องการ
รายสาขาอาชีพ

แบบสอบถาม 1

ชื่อตำแหน่ง	web application developer
ระดับการศึกษา	ปริญญาตรี
สาขาการศึกษา	การเขียนโปรแกรม
ระดับทักษะ	ทักษะสูง
ประสบการณ์	1-2 ปี
จำนวนที่ต้องการ	3 คน



แบบสอบถาม 2

ชื่อตำแหน่ง	Programmer
ระดับการศึกษา	ปริญญาตรี
สาขาการศึกษา	คอมพิวเตอร์
ระดับทักษะ	ทักษะสูง
ประสบการณ์	1-2 ปี
จำนวนที่ต้องการ	1 คน

ฐานข้อมูลความต้องการแรงงาน

ชื่อตำแหน่ง	โปรแกรมเมอร์ (รหัส2514)
ระดับการศึกษา	ปริญญาตรี (รหัส 6)
สาขาการศึกษา	คอมพิวเตอร์ (รหัส 48)
ระดับทักษะ	ทักษะสูง
ประสบการณ์	1-2 ปี
จำนวนที่ต้องการ	4 คน

โฆษณาประกาศหางาน

ผู้พัฒนาซอฟต์แวร์

คุณสมบัติ: **ปริญญาตรี สาขาวิศวกรรมคอมพิวเตอร์**

หรือ**วิทยาศาสตรบัณฑิตคอมพิวเตอร์**สามารถใช้โปรแกรม

Dreamweaver, Photoshop, flash

ประสบการณ์เขียนโปรแกรมโดยใช้ภาษา **.NET**

รู้ภาษา **HTML, CSS, Actionscript, Javascript, XML.**

รู้ระบบฐานข้อมูล **RDBMS, MS SQL Server.**

ใช้โปรแกรม **SharePoint Server, K2 Blackpearl**

เข้าใจวงจรกระบวนการพัฒนาซอฟต์แวร์

สามารถทำงานเป็นทีม มีทักษะการสื่อสาร

และใช้ภาษาอังกฤษได้ดี

รวบรวมข้อมูล

วิเคราะห์

มีวิธีที่ดีกว่า คือ **การวิเคราะห์ข้อมูลประกาศหางานออนไลน์**

ข้อได้เปรียบเมื่อเทียบกับการใช้แบบสอบถาม



- มีต้นทุนการจัดเก็บ
ข้อมูลต่ำ และเก็บข้อมูล
ได้แบบ *real-time*



- ได้ข้อมูลจริง



- ได้ข้อมูล
ความต้องการทักษะ



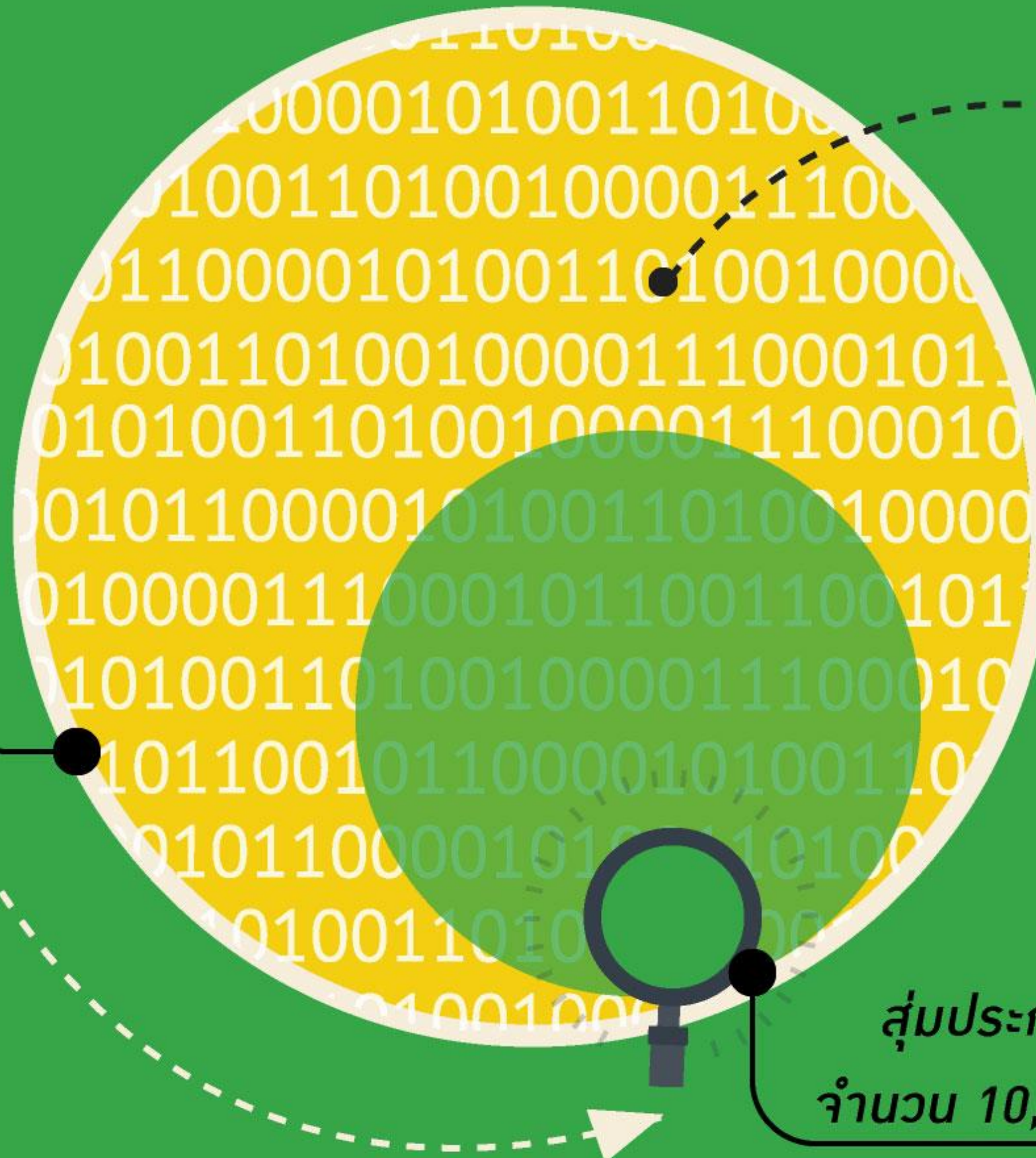
- สามารถจำแนก
สาขาอาชีพใหม่ๆ
ได้ตลอดเวลา

ตัวอย่างการวิเคราะห์ข้อมูล ประกาศหางานออนไลน์



www.jobsdb.com
www.jobthai.com
www.jobbkk.com
www.jobthaiweb.com
www.thaibestjobs.com

รวบรวมประกาศหางาน
จำนวน 100,000 ตัวอย่าง



สุ่มประกาศหางาน
จำนวน 10,000 ตัวอย่าง

เปรียบเทียบประกาศหางาน
กับคำในพจนานุกรมทักษะงาน



พจนานุกรมทักษะงาน
จำนวนคำศัพท์ 2,000 คำ

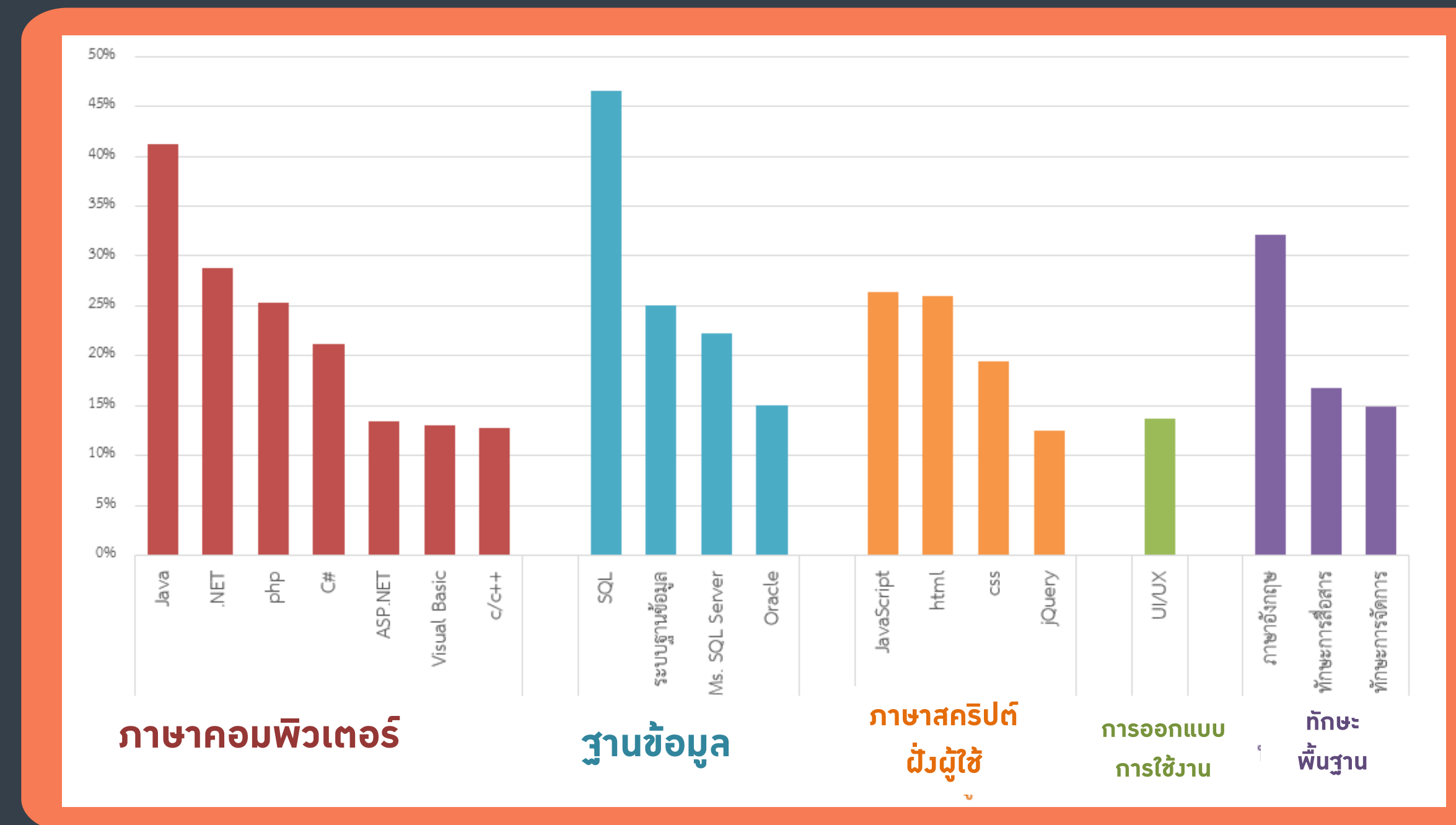
แปลงข้อมูลข้อความ
เป็นข้อมูลที่มีโครงสร้าง
(structured data)

ฐานข้อมูลความต้องการของทักษะ

ประกาศงาน	Java	SQL
ตำแหน่ง1	✗	✓
ตำแหน่ง2	✓	✓

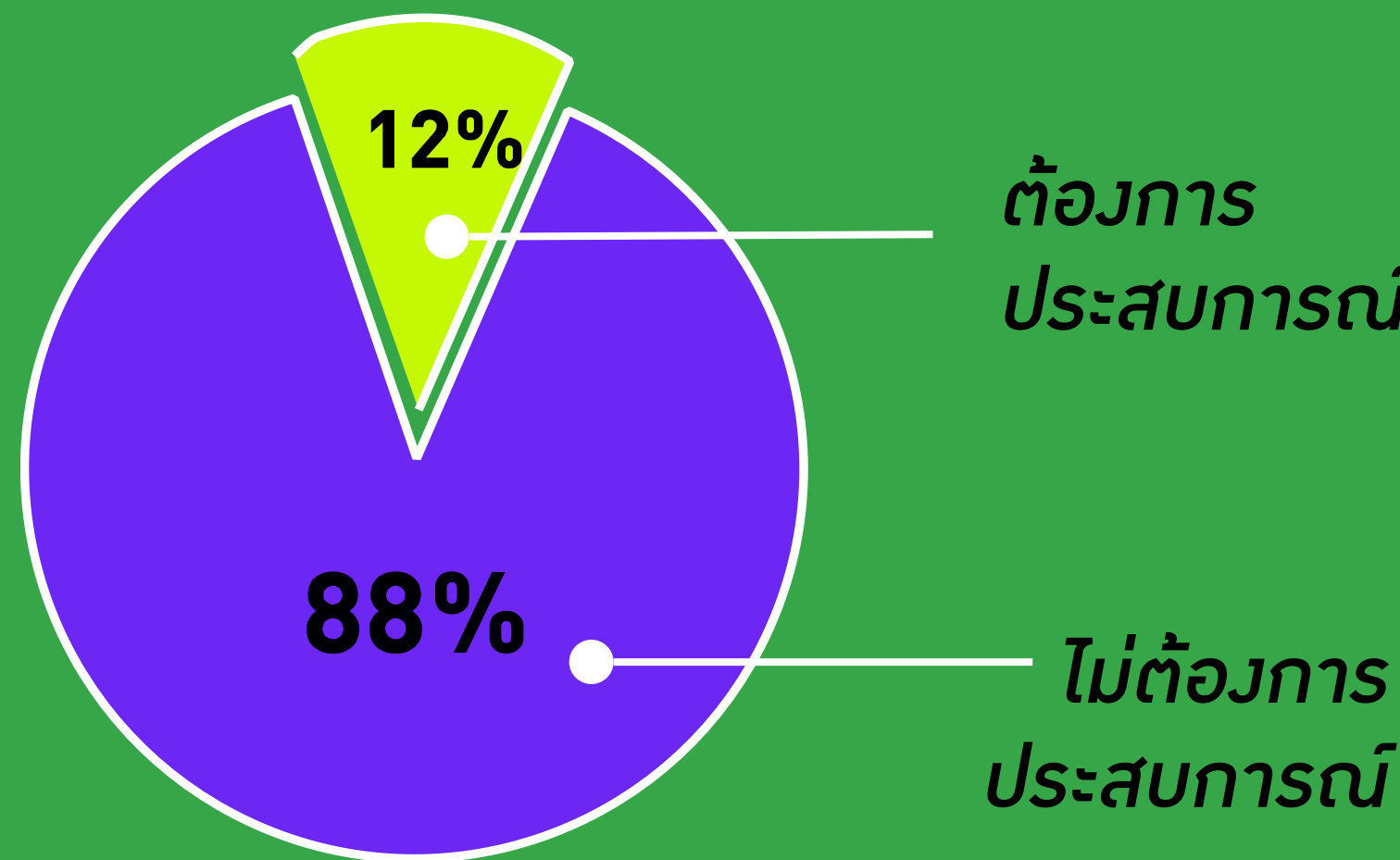
ตัวอย่างผลการวิเคราะห์อาชีพ
Software Developer/
Web Programmer

จากจำนวนประกาศหางาน 2,712 ประกาศ
ในช่วงวันที่ 6 ก.พ. – 6 มี.ค. 2560
ที่ยังเปิดรับอยู่

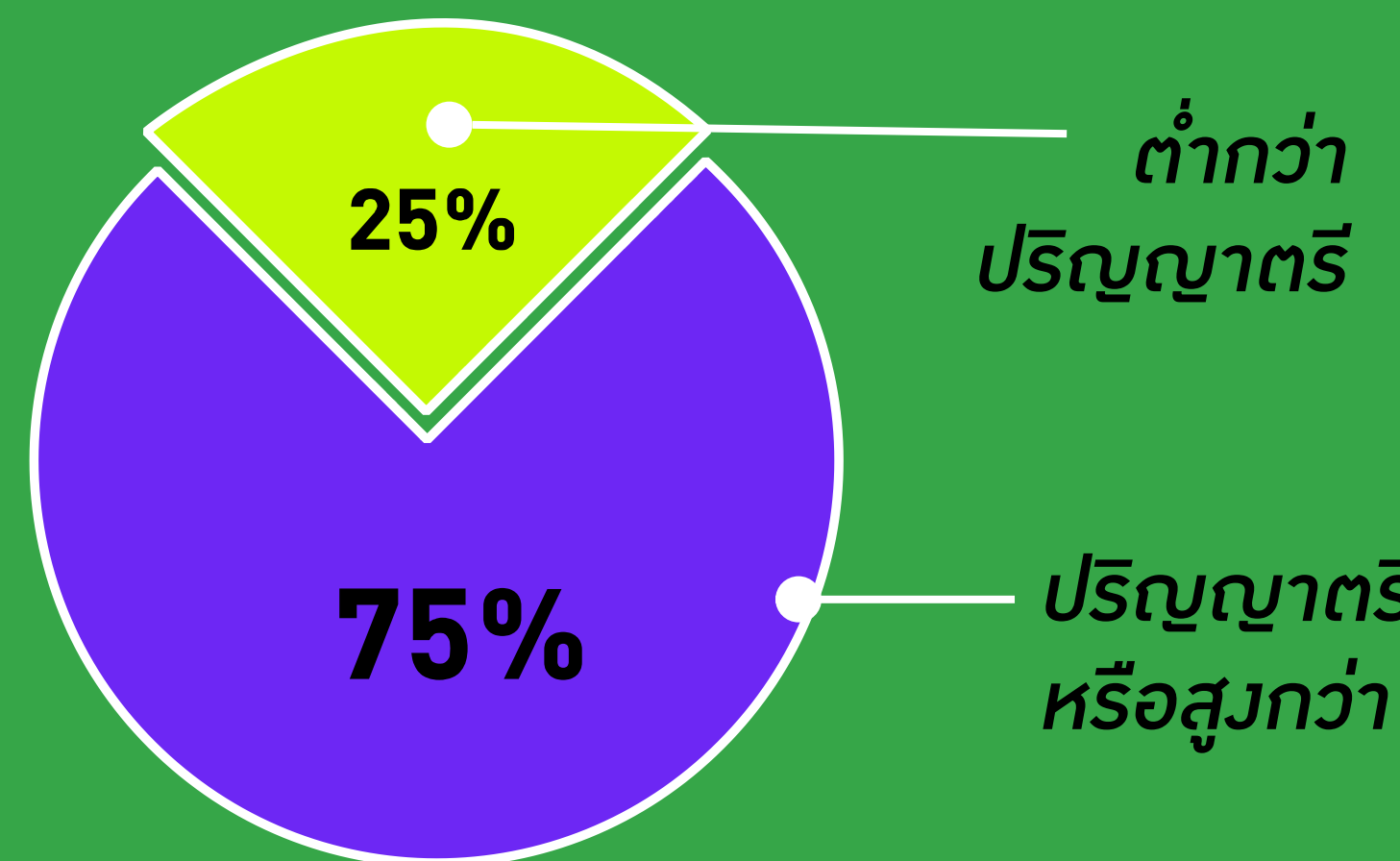


ตัวอย่างผลการวิเคราะห์อาชีพ Software Developer/Web Programmer (ต่อ)

ประสบการณ์



ระดับการศึกษา



- หลักสูตรการสอนบางแห่งยังไม่สอนทักษะที่สถานประกอบการต้องการ เช่น ภาษา .Net
- ภาคการศึกษาต้องให้ความสำคัญกับทักษะภาษาอังกฤษ เพราะมีความสำคัญต่อการทำงาน
- คุณสมบัติสำคัญประสบการณ์ทำงานภาคการศึกษาควรให้ความสำคัญกับ สหกิจศึกษาและระบบทวิภาคี

สรุป



การวิเคราะห์ข้อมูลประกาศ
หางานออนไลน์สามารถบอก
ความต้องการทักษะได้จริง



ภาคการศึกษาสามารถนำข้อมูล
จากการวิเคราะห์ข้อมูลประกาศ
หางานออนไลน์ไปปรับการเรียนการสอนได้



หน่วยงานภาครัฐควารปรับวิธี
การเก็บข้อมูลความต้องการทักษะ
ให้เน้นไปที่แหล่งข้อมูลจริงมากขึ้น



การใช้ข้อมูลจากประกาศหางานออนไลน์
มาปรับภาคการศึกษาจะช่วยให้ผู้จบ
การศึกษาได้ทำงานดี รายได้ดี ส่งผลให้
คุณภาพชีวิตดีขึ้น



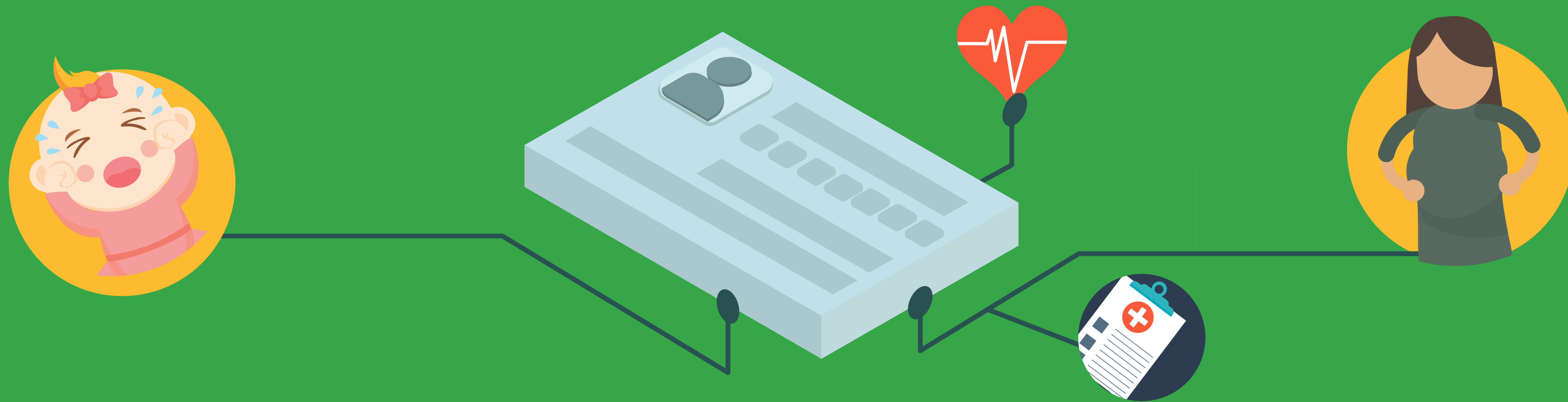
ทุกช่วงวัย:
ใช้ข้อมูลเพื่อลดโอกาสเจ็บป่วย
และเสียชีวิตโดยไม่จำเป็น



น.พ.ก้องเกียรติ เกษเพ็ชร

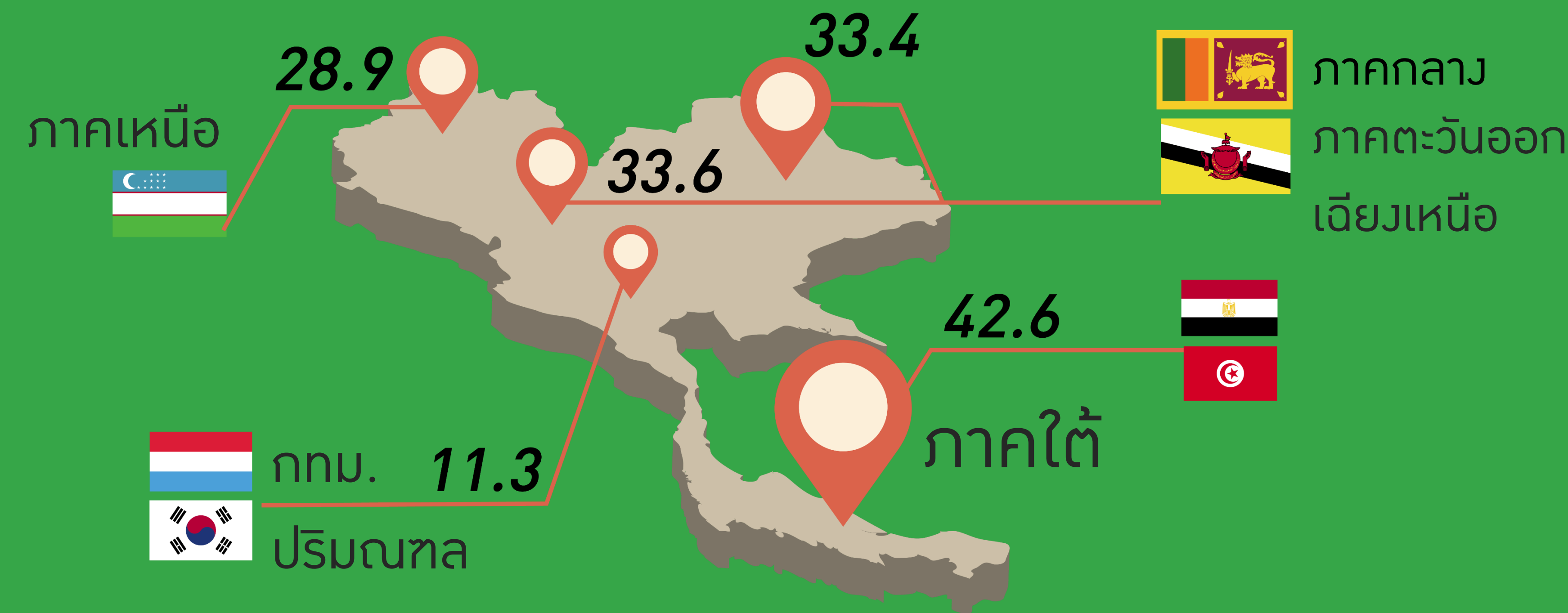
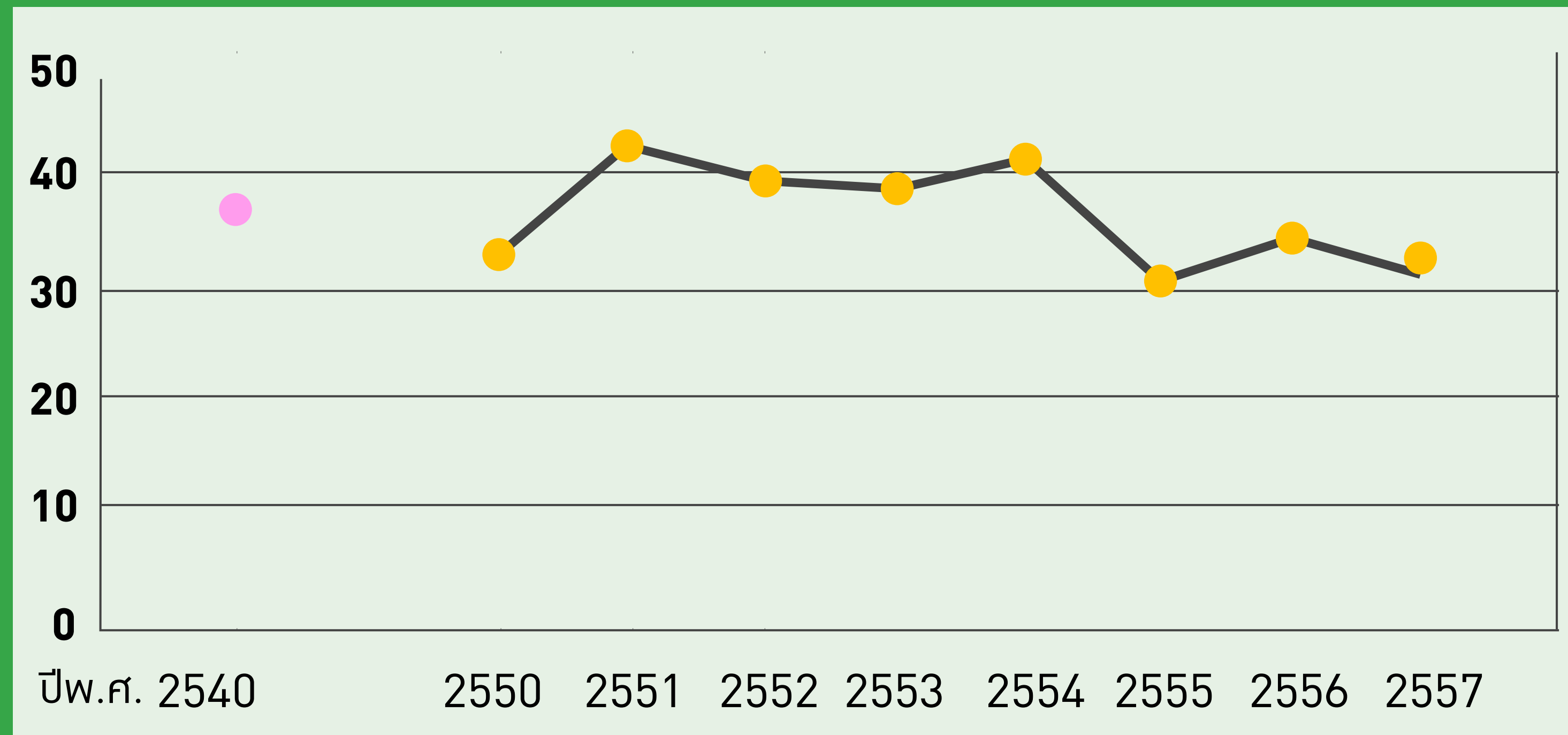
ประธานคณะกรรมการ กลุ่ม 3
บริษัท กรุงเทพดุสิตเวชการ จำกัด (มหาชน)

การเชื่อมโยงข้อมูล
ขนาดใหญ่
จากหลายแหล่ง



อัตราส่วนการตาย ของมารดา ต่อ การเกิดมีชีพ 100,000 คน

อัตราต่อการเกิดมีชีพ 100,000 คน



การเชื่อมและวิเคราะห์ข้อมูล ช่วยให้เรา...



วางแผนป้องกัน
การเจ็บป่วยและ
จัดสรรทรัพยากร
ที่มีอยู่จำกัด



เห็นสถานการณ์และ
ขนาดของปัญหาที่แท้จริง



แก้ปัญหาได้ตรงจุด



รศ. ดร. เอกชัย สุมาลี

ผู้อำนวยการศูนย์วิจัย Smart City

สถาบันเทคโนโลยีพระจอมเกล้า

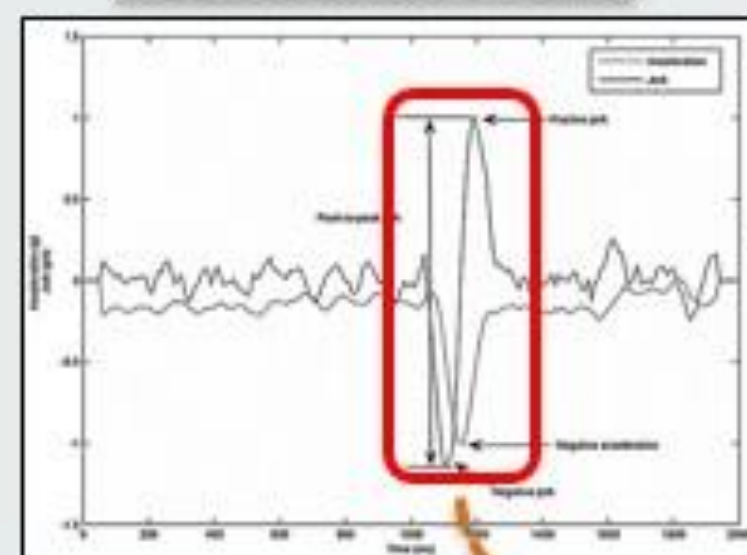
เจ้าคุณทหารลาดกระบัง



Sudden Braking Definition:

- **Sudden braking events** typically occur if a range of acceleration is less than 2.61 m/s^2 (8.563 ft/s^2), which makes passenger inconvenient and unsafe (AASHTO).

Acceleration Profile:



"Sudden Braking"



Braking Index:

- **Braking Index** is a measure of the likelihood of braking event occurrence on the road section.

$$P(i) = \frac{(B_i)}{(T_i)}$$

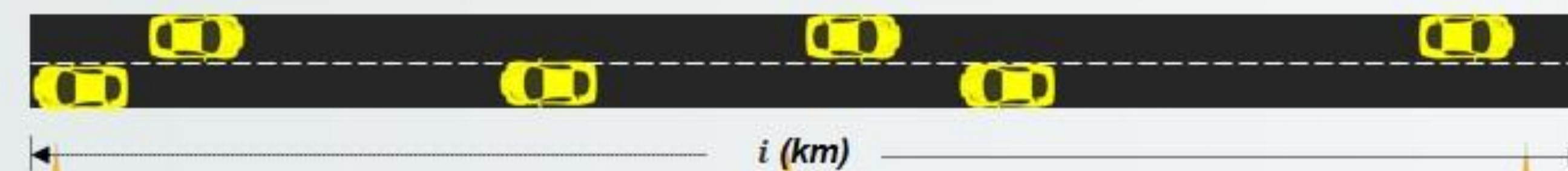
Where B_i is number of braking event that occurs at section i
 T_i is the overall trips at section i

ตัด

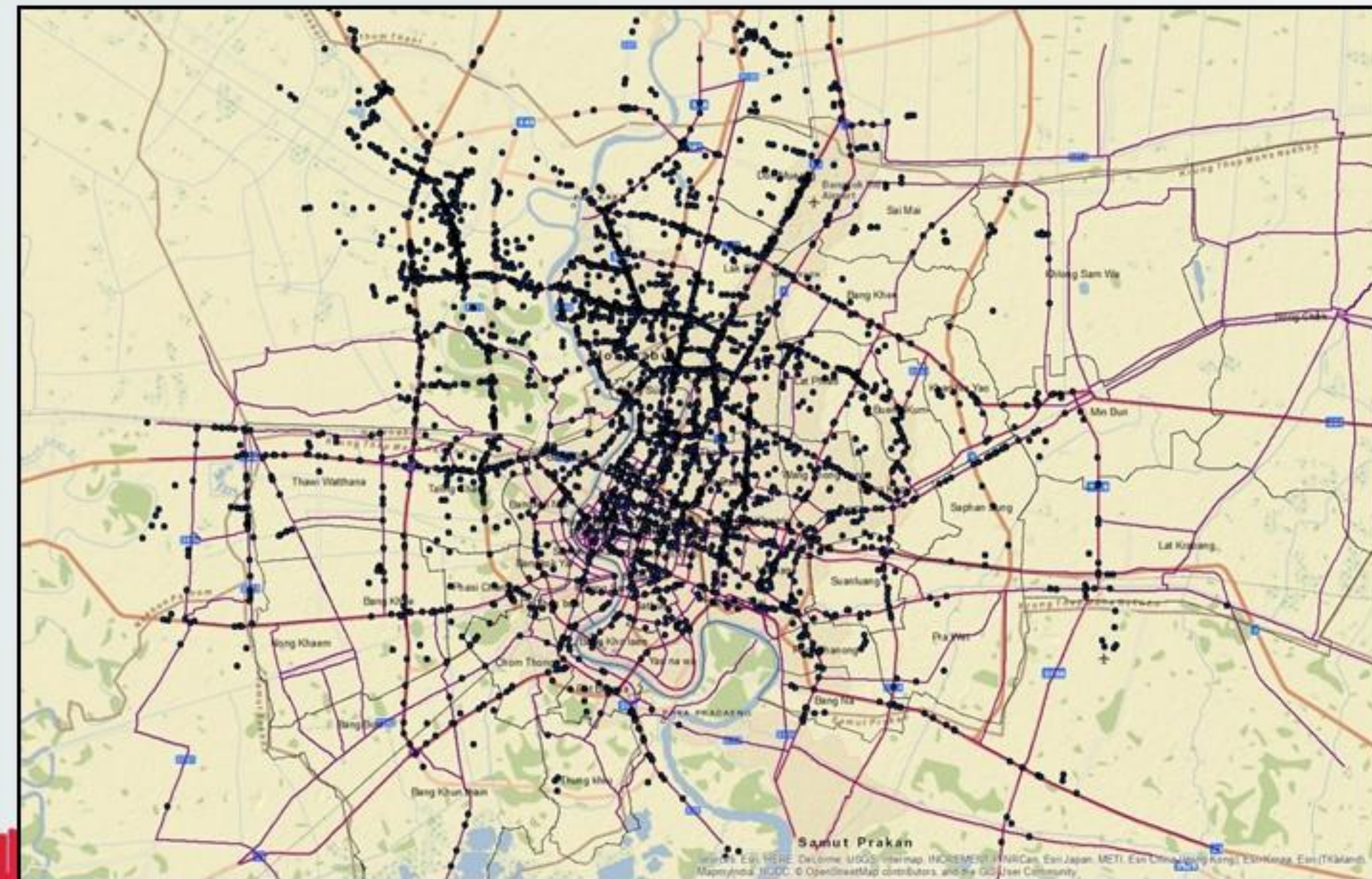
- ❑ **Braking Events:**



- ❑ **Overall Trips:**

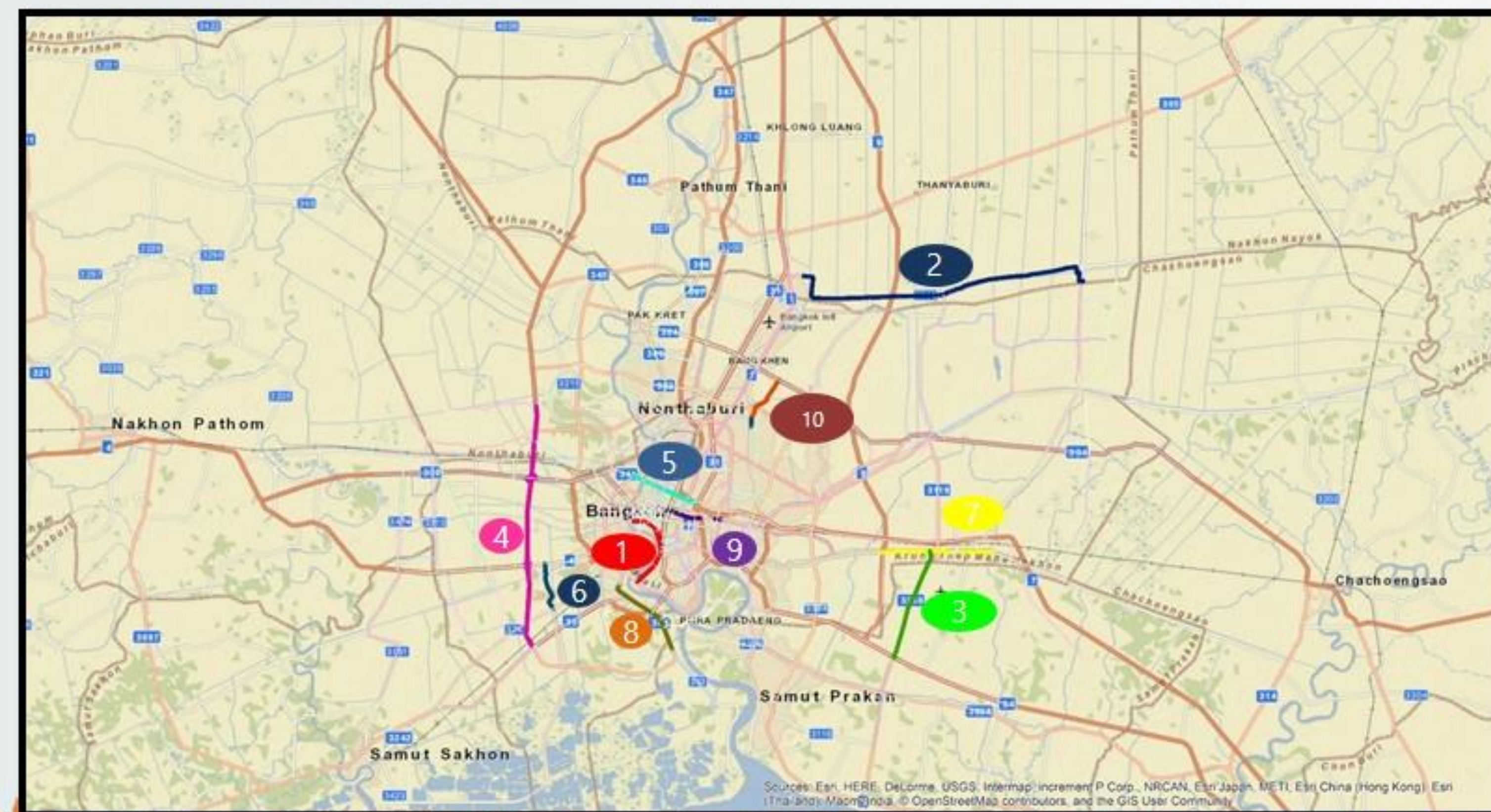


Braking Data on Road Networks:



- ❑ Braking Event: 6800 data
- ❑ Total Sample: 4,949,500 data
- ❑ Period: May 2016

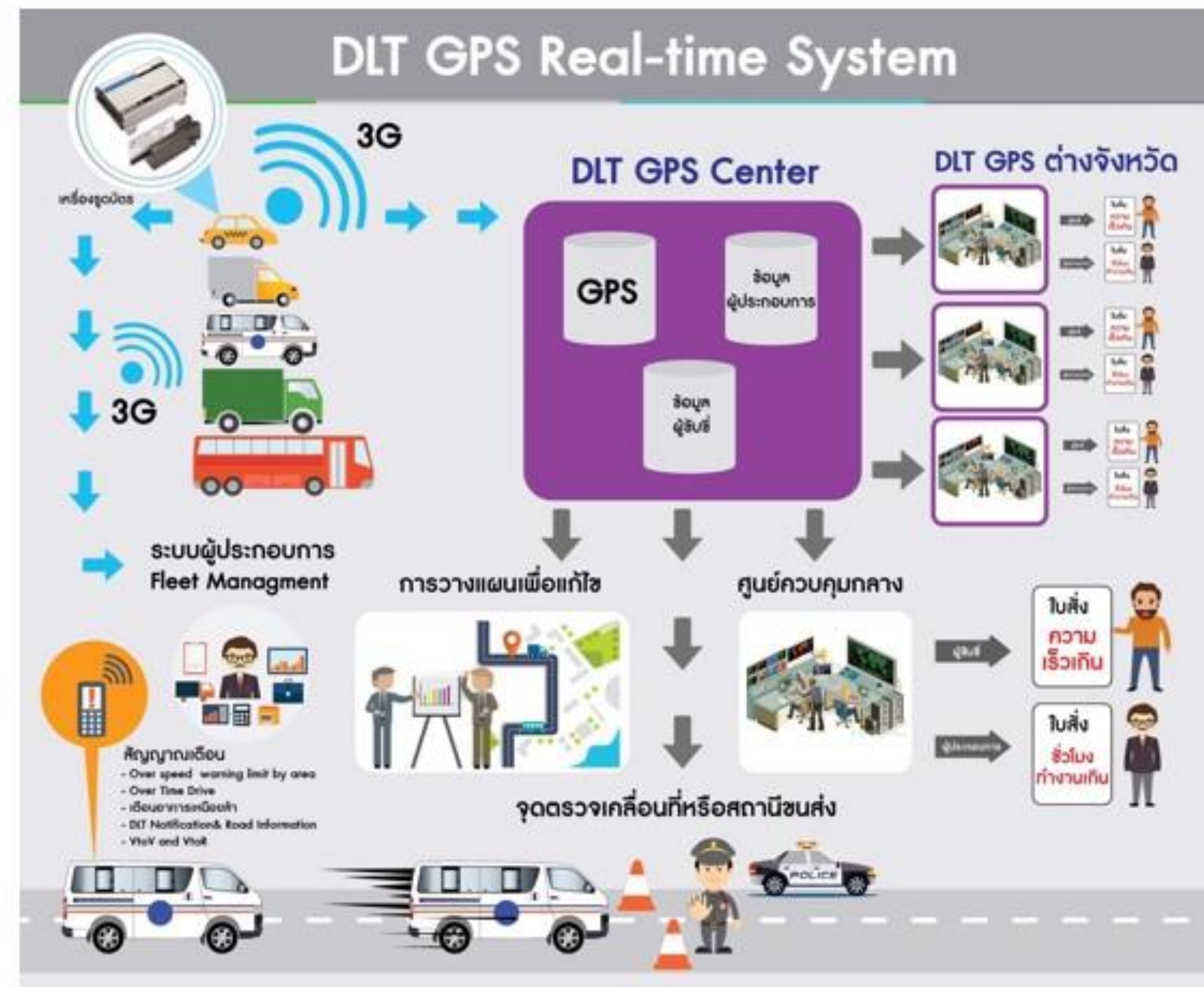
Top 10 of the highest index location:



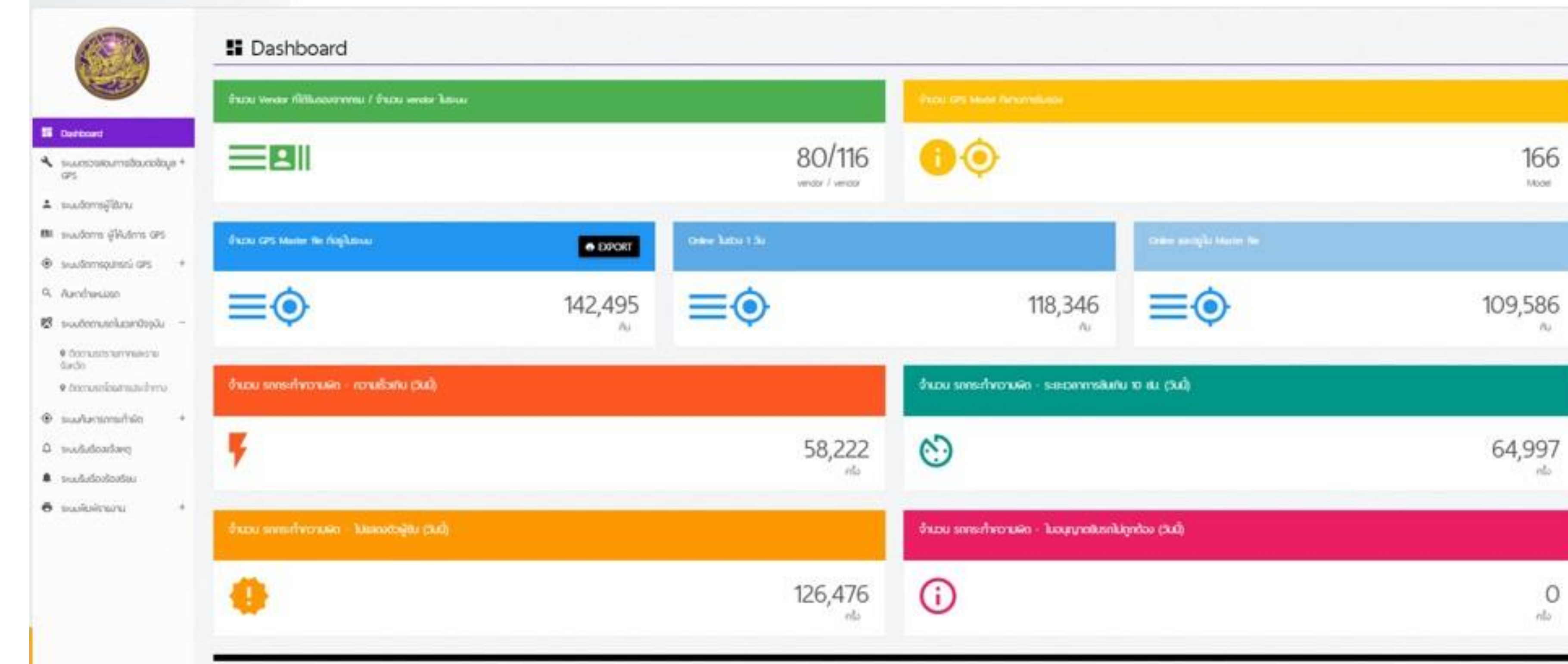
Sources: Esri, HERE, DeLorme, USGS, Intermap, increment P Corp., NRCAN, Esri Japan, METI, Esri China (Hong Kong), Swisstopo, Mapbox, © OpenStreetMap contributors, and the GIS User Community

System Design

Thailand GPS Center



Thailand GPS Center



Thailand GPS Center

System Design

☰ รายละเอียดรถ ในรอบ 24 ชม.

ข้อมูลรถ ณ เวลาปัจจุบัน

หมายเลขทะเบียน

14-9330 กรุงเทพมหานคร

หมายเลขตัวถัง

JTFSX22P706090522

ชนิดรถ

TOYOTA

ประเภทการขนส่งและลักษณะรถ

รถโดยสารประจำทาง / รถโดยสารปรับอากาศอื่น

ชื่อผู้ประกอบการขนส่ง

องค์การขนส่งมวลชนกรุงเทพ

เบอร์โทรผู้ประกอบการขนส่ง

0-2246-0741-4

เลขที่ใบอนุญาต

37/2558

วันสิ้นอายุใบอนุญาต

08/02/2565

ชื่อผู้ขับรถ

นายสมศักดิ์ ฐนพลผลา

ประเภทและชนิดใบอนุญาต

ผู้ขับรถทุกประเภทชนิดที่ 2

เลขที่ใบอนุญาตชนิด

กรุงเทพมหานคร 00377/58

วันสิ้นอายุใบอนุญาตชนิด



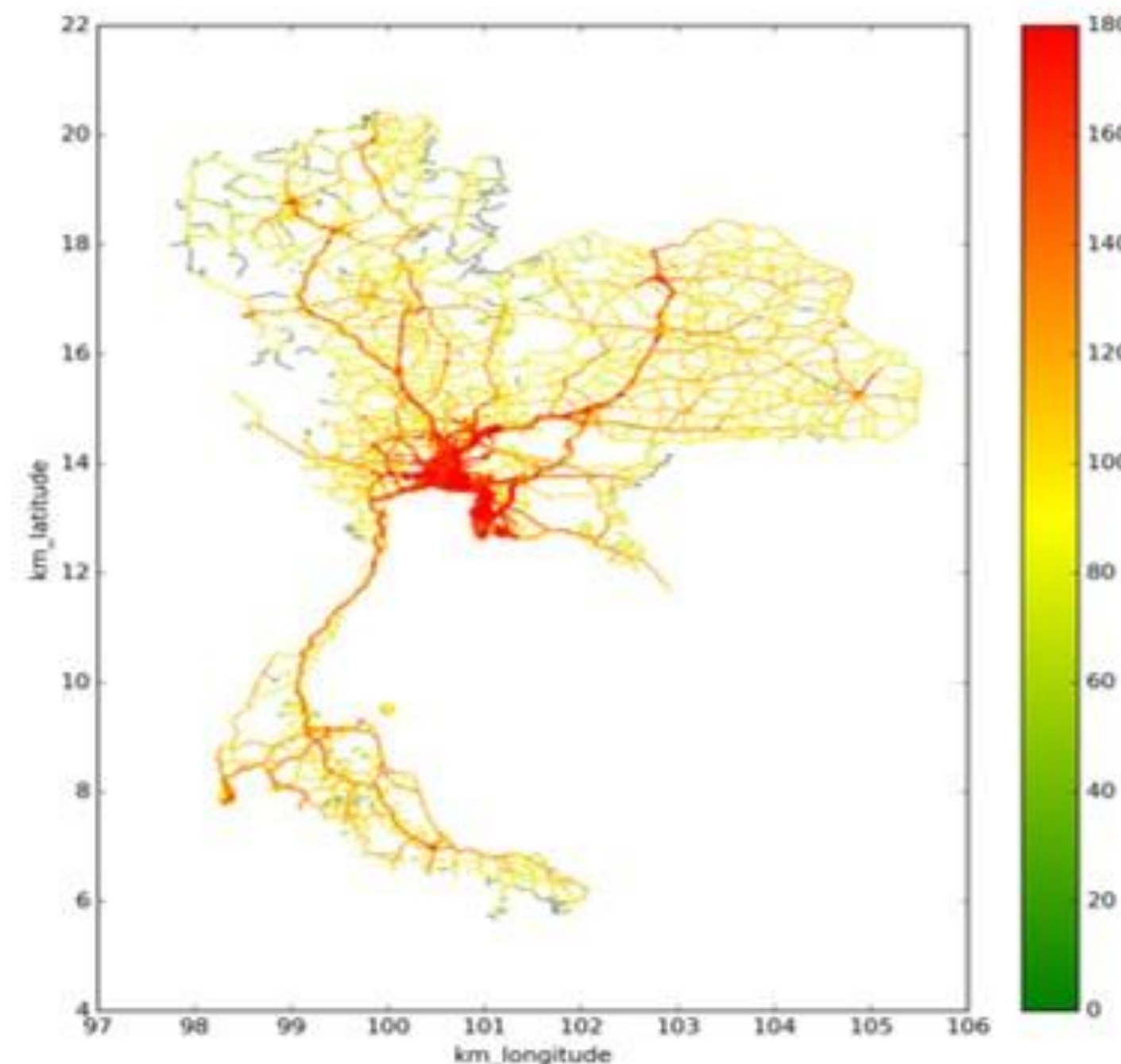
ข้อมูลที่แสดงผลในแผนที่ระหว่างวันที่ : 28/02/2560 05:17 ถึง 28/02/2560 22:12

ความเร็วเฉลี่ยของข้อมูลภายในวันนี้ : 3 นาที/Record

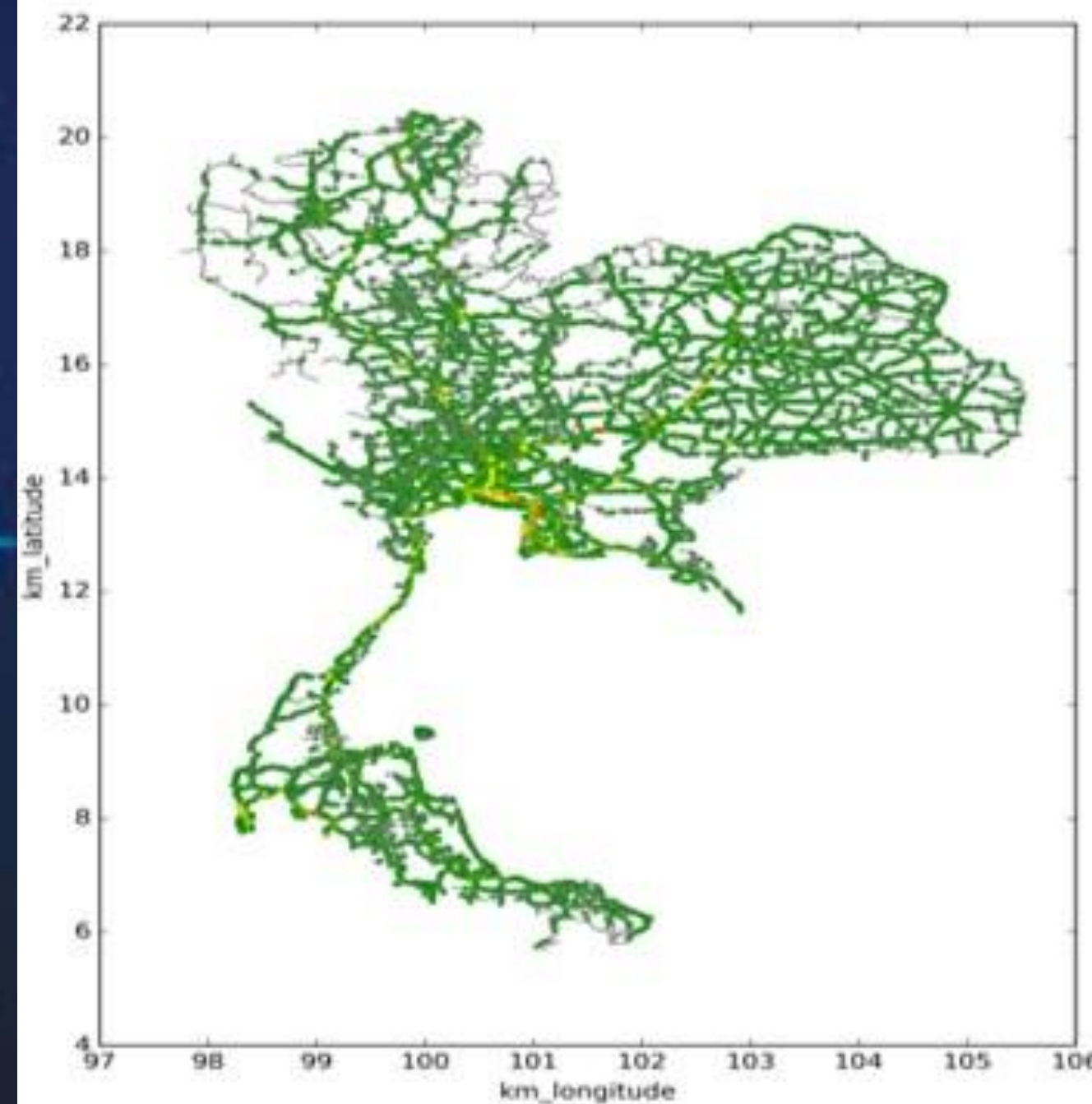
Analytic of speeding route

Top ten of high speed segment in Thailand

ลำดับ	ถนน/ถนน	หมายเลขเส้นทาง	อำเภอ	จังหวัด	กิโลเมตร
1	ถนนศรีนครินทร์ - บางปะกง	7	บางปะกง	ฉะเชิงเทรา	0-000
2	บางนา - ทางเข้าสนามบินสุวรรณภูมิ	34	บางพลี	สมุทรปราการ	13-000
3	คลองขอม 26 - คลองระพีพัฒน์	3902	วังน้อย	พระนครศรีอยุธยา	14-000
4	ประตูน้ำพระอินทร์ - พนมพศ.	1	วังน้อย	พระนครศรีอยุธยา	62-000
5	ศาลทรายทอง - แอมคำ	35	บางขุนเทียน	กรุงเทพมหานคร	13-000
6	ลำโพง - สะพานภูมิพล	3113	พระประแดง	สมุทรปราการ	64-000
7	สีนวล - งามวงศ์วาน	31	พญาไท	กรุงเทพมหานคร	04-000
8	ศรีราชา - ทิพเก	3	ศรีราชา	ชลบุรี	128-000
9	ลำโพง - บางพลี	3268	เมืองสมุทรปราการ	สมุทรปราการ	84-000
10	คลองพาดวัดสี - คลองบางหลวง	9	บางบัวทอง	นนทบุรี	49-000



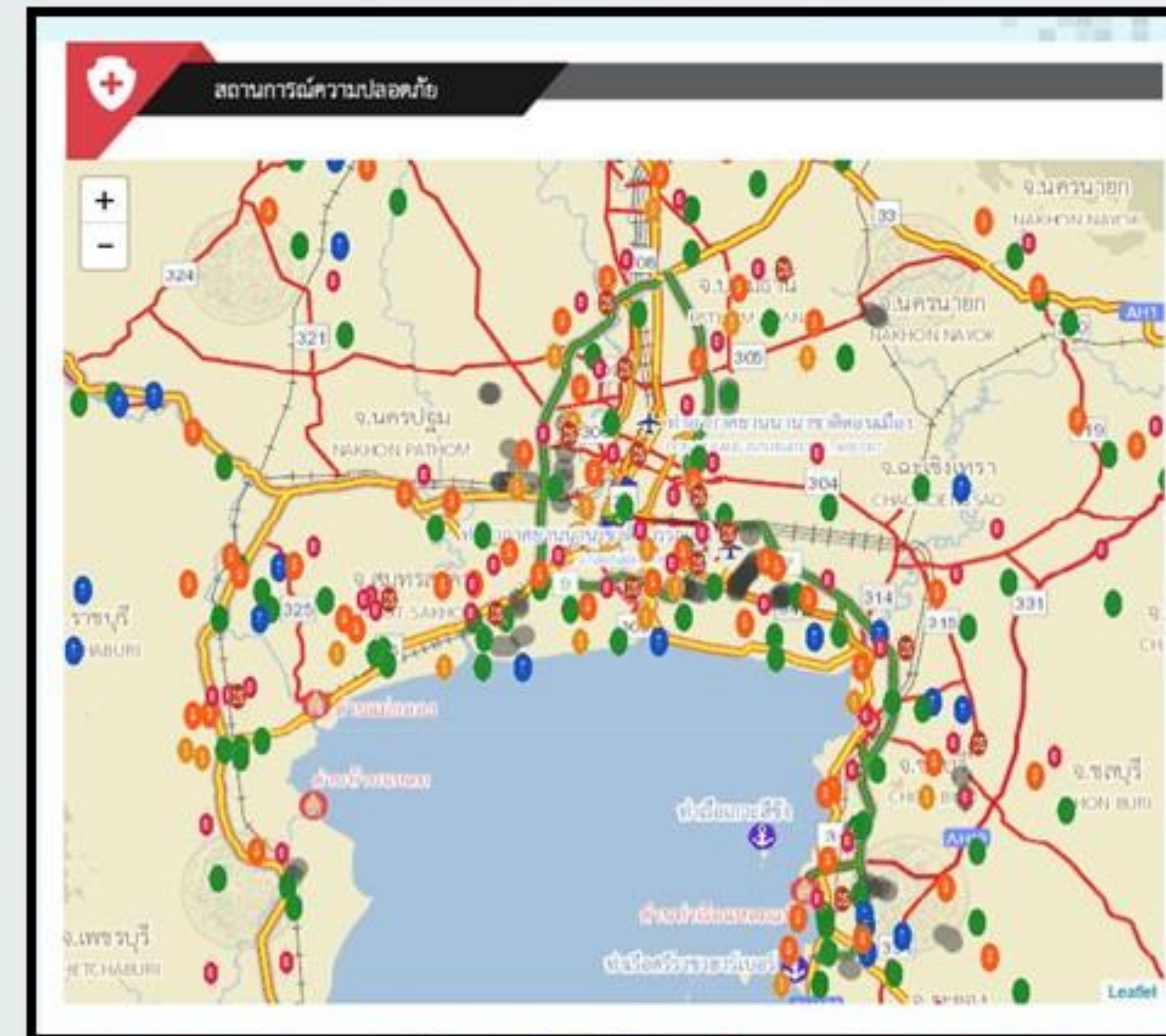
Analytic of speed difference



Top ten of high speed difference segment in Thailand

Latitude	Longitude	ถนนสายเดิม	หมายเลขเส้นทาง	จำนวน	จังหวัด	พิกัดโลโก้	ทางแยก (ค.จ.)
10.8000621	101.6076211	บึงพลาญ - บึงสามพัน	2	สิรินธร	นครราชสีมา	92	1208
8.096911939	98.97789939	สกลนคร - นครพนม	6	พนมไพร	นครพนม	981	1118
13.72968733	100.7023789	ถนนศรีนครินทร์ - บางปะกง	7	สาครบุรี	สุพรรณบุรี	11	1106
13.39128992	101.0667656	บางปะกง - บางน้ำเปรี้ยว	7	เมืองสุพรรณบุรี	สุพรรณบุรี	67	1015
12.96616028	100.9125277	พาราคะระ - บ้านโป่ง - พังงา	3702	บางปะกง	สุพรรณบุรี	123	992
15.57657177	100.1250173	ขามเฒ่า - บ้านโป่ง - บ้านโป่ง	1	โคกกระเทียม	นครราชสีมา	327	889
15.56799003	102.5080106	พิจิตร - นครราชสีมา	2	สิรินธร	นครราชสีมา	233	879
15.81321012	102.6078382	หนองบัวลำภู - นครราชสีมา	2	พลา	นครราชสีมา	263	867
13.38659075	101.0068949	นครราชสีมา - นครราชสีมา	3702	เมืองสุพรรณบุรี	สุพรรณบุรี	68	857
13.67060362	100.8032737	สาครบุรี - บางปะกง	7	บางปะกง	สุพรรณบุรี	26	852

Results:



Safety Map

Summary result of all black spot during 1st November 2016 to 31st January 2017.

- Overlap black spot 168
- Overspeed 251
- Overspeed intersect black spot 117
- Overtime driving 143
- Over driving intersect black spot 94

From the result, DLT inspector will know risky area and can perform proper solution.

Results (Cont.):

แจ้งเตือนจุดอันตราย (ณ ปัจจุบัน)

- 1.เลขที่ถนน :2370
ถนน : นิคมคำสร้อย - หนองสูง
คอนควมคุม :0100
- 2.เลขที่ถนน :3350
ถนน : ท่าช้าง - สรบบัวท่า
คอนควมคุม :0100
- 3.เลขที่ถนน :2170
ถนน : หนองบัวใหญ่ - หนองจาน
คอนควมคุม :0100

3 Recent of current black spot

- *Newest occurrence of black spot.*

5 Ranking of black spot within 30 days

- *Ranking of black spot by calculate all factors occurred in the same spot order by highest score.*

5 อันดับ จุดที่พบว่ามีความเสี่ยงอันตราย (ย้อนหลัง 30 วัน)

- 1.เลขที่ถนน :3243
ถนน : วัดแหลม - นากลือ
คอนควมคุม :0100
- 2.เลขที่ถนน :3466
ถนน : บ้านเก่า - พานทอง
คอนควมคุม :0100
- 3.เลขที่ถนน :354
ถนน : ทางเข้าท่าอากาศยานสุวรรณภูมิด้านถนนบางพลี - กิ่งแก้ว
คอนควมคุม :0100
- 4.เลขที่ถนน :0009
ถนน : คลองบางหลวง - ต่างระดับเชียงรากน้อย
คอนควมคุม :0301
- 5.เลขที่ถนน :3423
ถนน : สมุทรสาคร - โศกขาม
คอนควมคุม :0100



รศ. ดร. เอกชัย สุมาลี

ผู้อำนวยการศูนย์วิจัย Smart City

สถาบันเทคโนโลยีพระจอมเกล้า

เจ้าคุณทหารลาดกระบัง

สรุป

ชีวิตเราต้องเกี่ยวข้องกับ
บริการสาธารณะ
ตั้งแต่ในครรภ์มารดา
ถึงเชิงตะกอน



วัยเด็กอยากได้...
การศึกษา
ที่ดีและมีคุณภาพ



วัยทำงานอยากได้...
โอกาสทำงานที่ดี



ตลอดชีวิต
อยากได้สุขภาพดี มีความ
ปลอดภัยในชีวิตและ
ทรัพย์สิน

สรุป



การ เก็บ เชื่อม เปิด วิเคราะห์ ข้อมูล เป็นกุญแจสำคัญในการ
ปรับปรุงบริการสาธารณะเพื่อยกระดับคุณภาพชีวิต
ข้อมูลช่วยให้เรา

- รู้ปัญหาที่เกิดขึ้นตามจริง และทันเวลา
- แก้ปัญหาได้ตรงจุด
- เพิ่มความโปร่งใสและการมีส่วนร่วมของสังคม

ความเป็นส่วนตัวของบุคคลไว้นั้น

ต้องอาศัยการกำกับดูแลที่เหมาะสมจากภาครัฐ



ข้อมูลเพื่อ
ยกระดับคุณภาพชีวิต