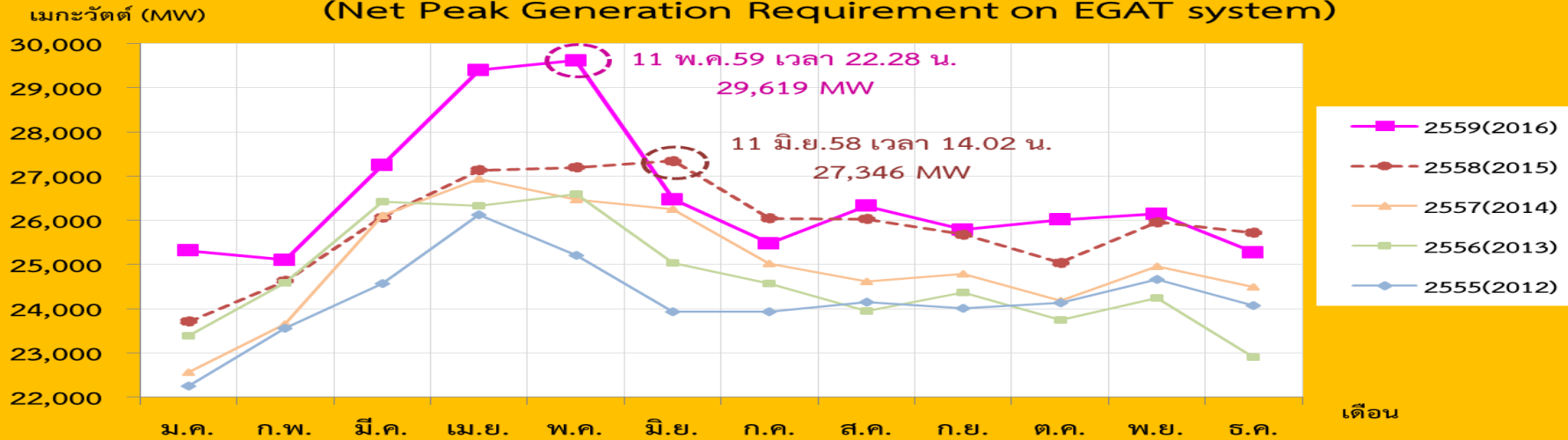
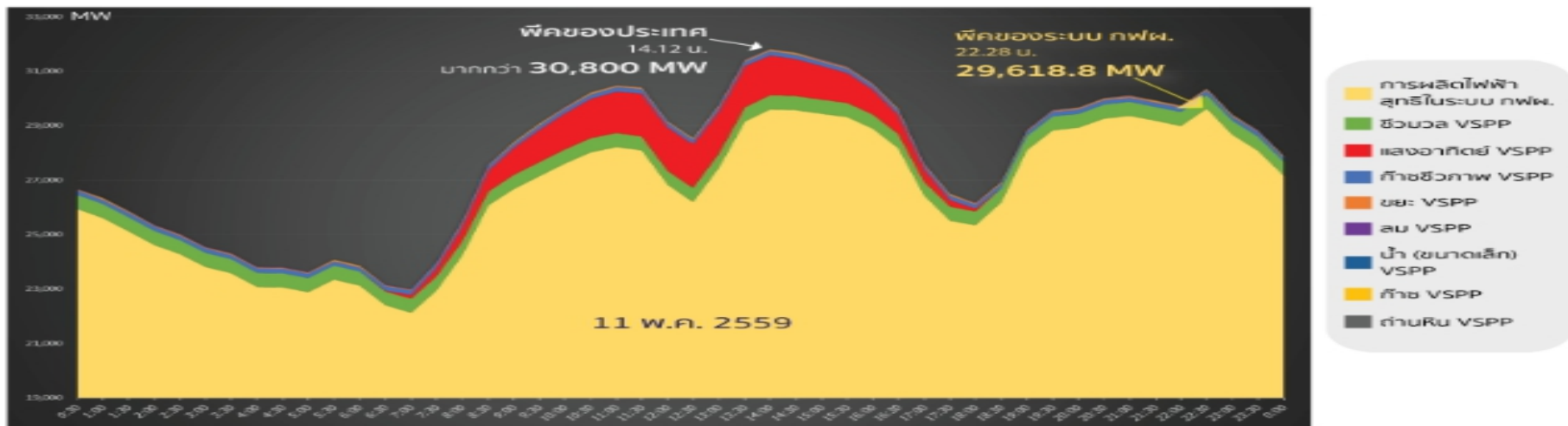


ผลกระทบของ Solar PV ต่อระบบผลิตไฟฟ้า: Peak Demand

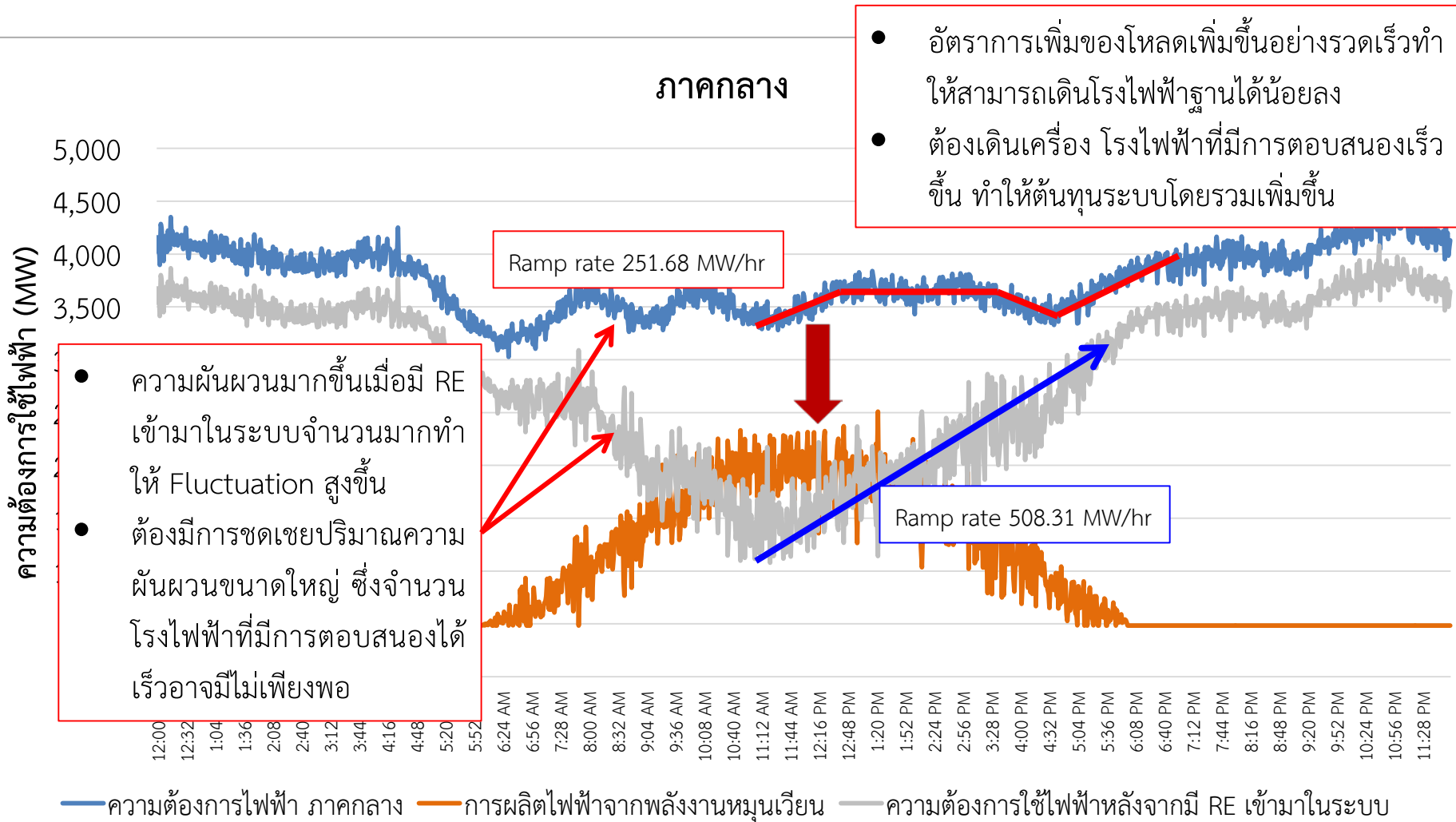
ความต้องการพลังไฟฟ้าสูงสุดสุทธิของระบบ กฟผ.
(Net Peak Generation Requirement on EGAT system)



การผลิตไฟฟ้า ในวันที่มีการใช้ไฟฟ้าสูงสุด (Peak)
โดยมีการประเมินค่า VSPP

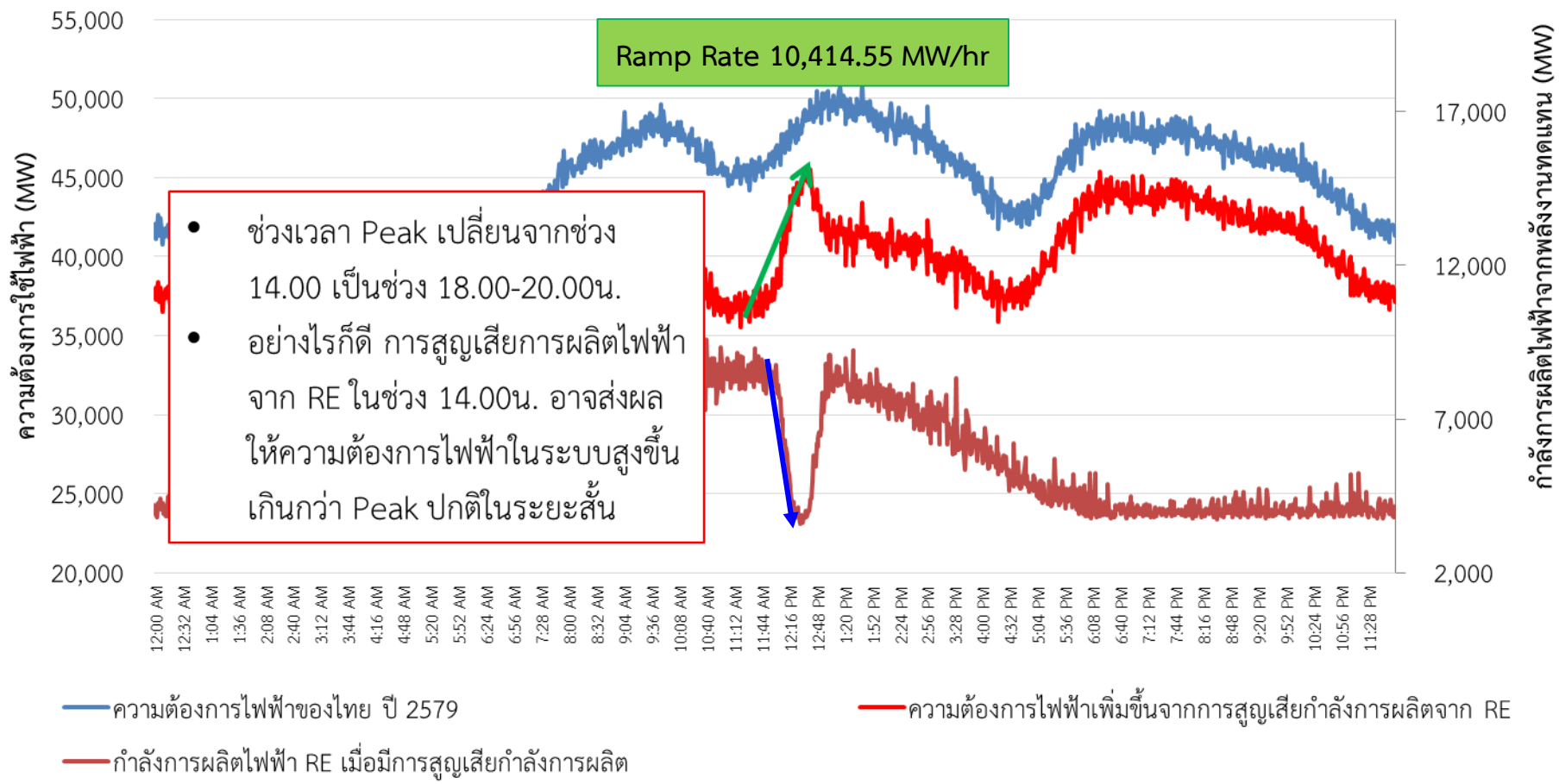


ผลกระทบของ Solar PV ต่อระบบผลิตไฟฟ้า: Fluctuation & Response



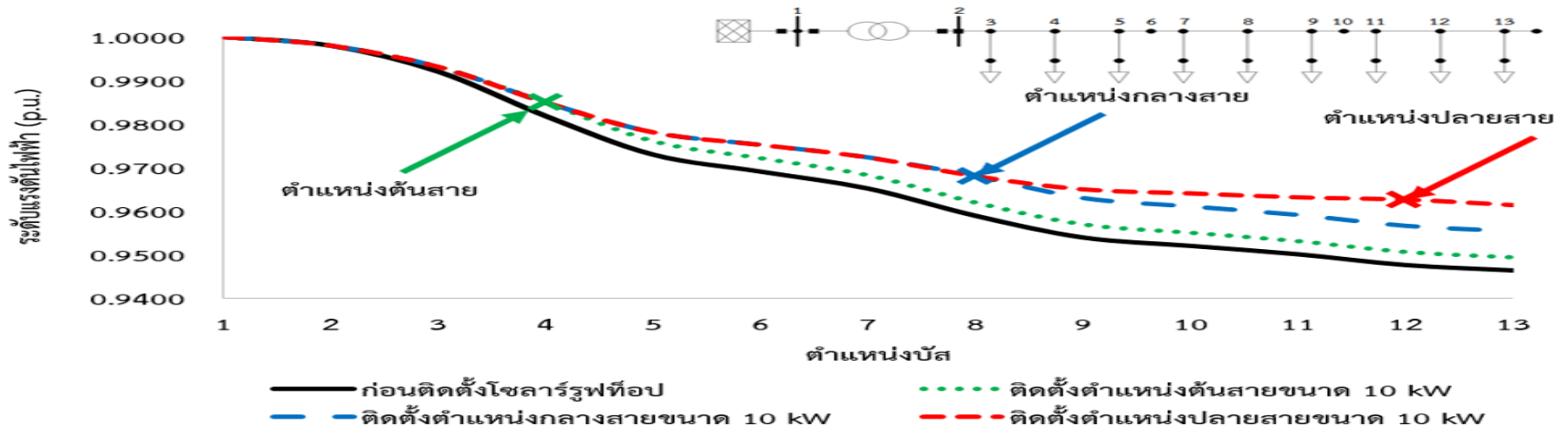
ผลกระทบของ Solar PV ต่อระบบผลิตไฟฟ้า: Uncertainty

ผลกระทบของระบบผลิตไฟฟ้าพลังงานหมุนเวียนในวันที่มีปริมาณความต้องการไฟฟ้าสูงสุด (Peak Day) ของประเทศไทย

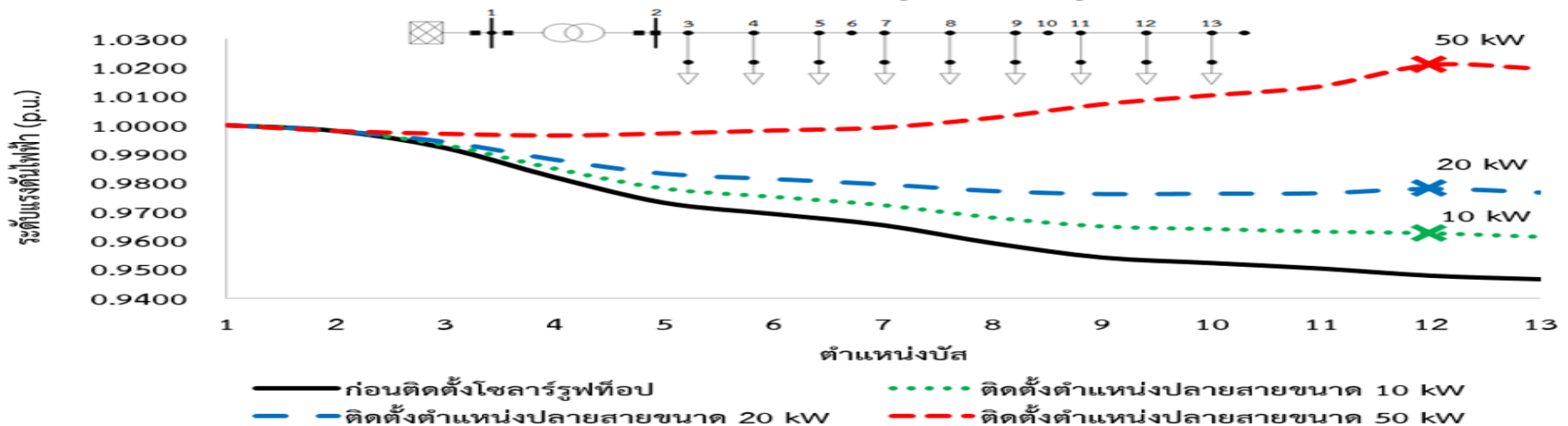


ผลกระทบของ Solar PV ต่อระบบจำหน่ายไฟฟ้า: แรงดันไฟฟ้า

ระดับแรงดันไฟฟ้าก่อนและหลังติดตั้งโซลาร์รูฟท็อปเข้าสู่ระบบไฟฟ้า

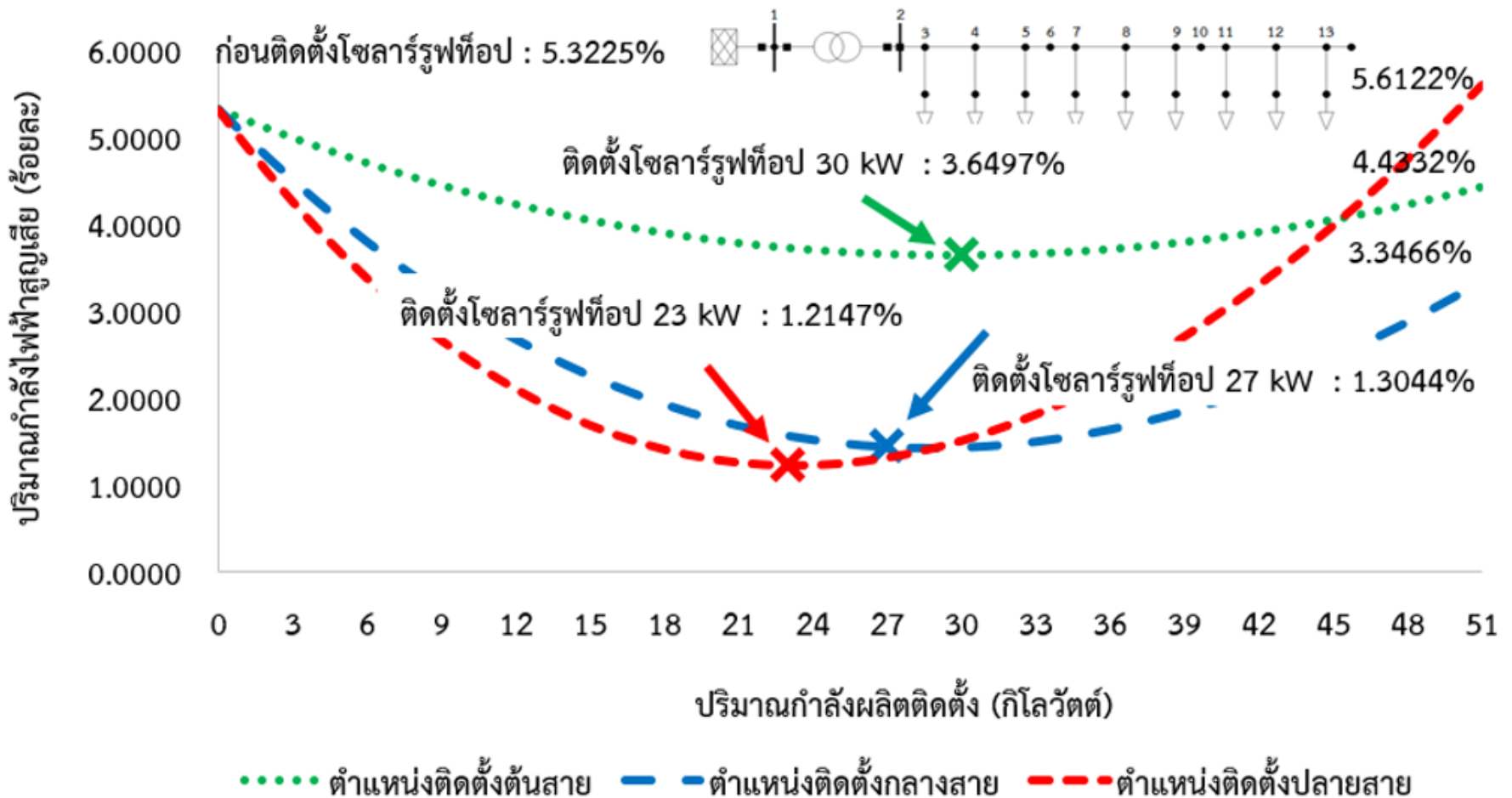


ระดับแรงดันไฟฟ้าก่อนและหลังติดตั้งโซลาร์รูฟท็อปเข้าสู่ระบบไฟฟ้า



ผลกระทบของ Solar PV ต่อระบบจำหน่ายไฟฟ้า: กำลังไฟฟ้าสูญเสีย

ปริมาณกำลังไฟฟ้าสูญเสียก่อนและหลังติดตั้งโซลาร์รูฟท็อปเข้าสู่ระบบไฟฟ้า



ผลกระทบของ Solar PV ต่อระบบจำหน่ายไฟฟ้า: ระบบป้องกัน

- Change in short circuit level
- Reverse power flow
- Power quality
- Islanding
- etc.



ที่มา: <http://dpv.epri.com/>