

# สวัสดิการประชาชน และมาตรการแก้จนของ รัฐบาล บนโจทย์วินัยทางการคลัง

ภาวิน ศิริประภาณุกุล

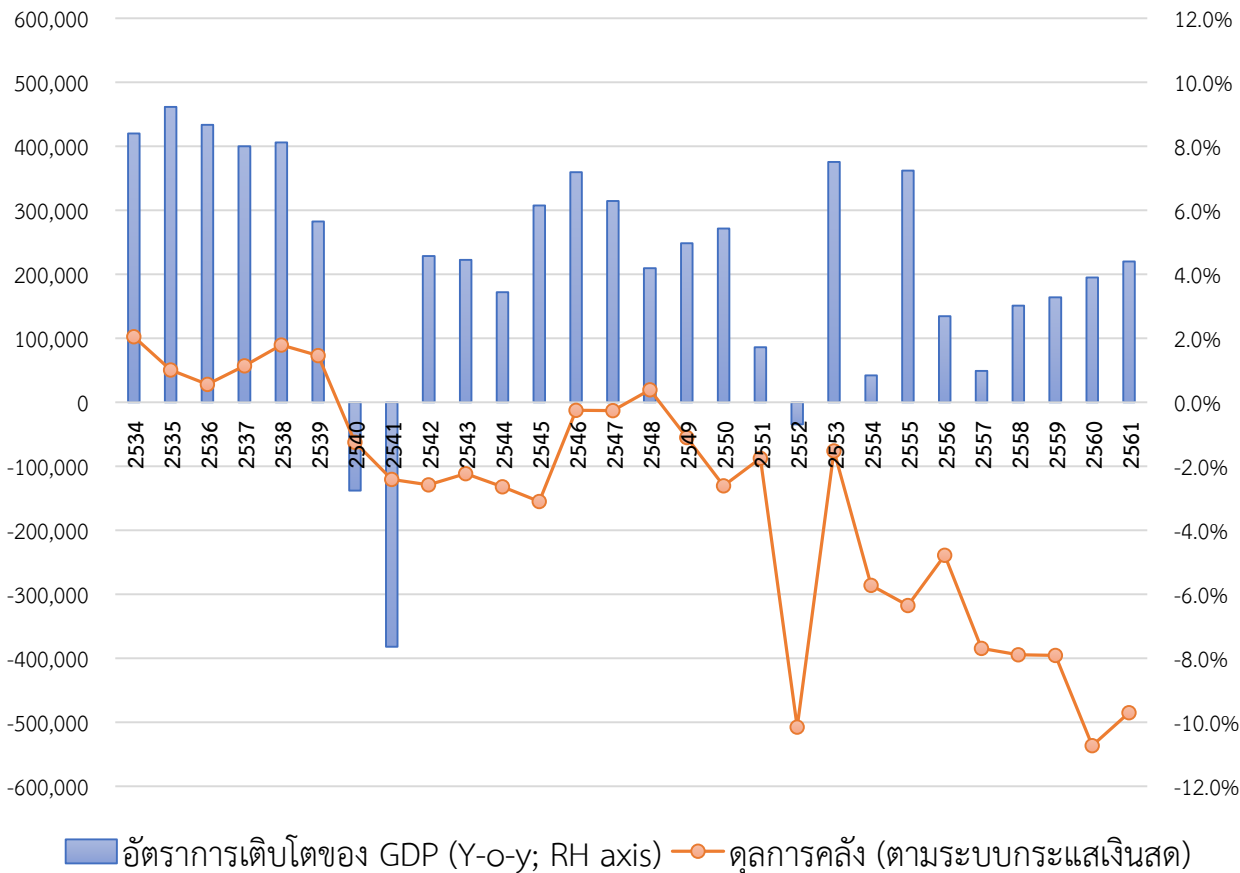
คณะเศรษฐศาสตร์ ม.ธรรมศาสตร์

14 ธันวาคม 2561

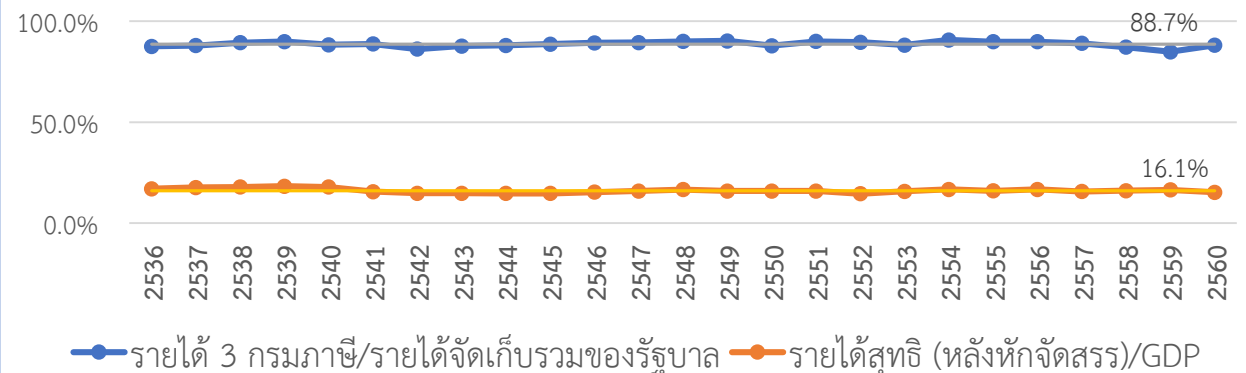


- รัฐบาลมีการขาดดุลงบประมาณต่อเนื่องมากกว่า 2 ทศวรรษ โดยการขาดดุลงบประมาณยังมีแนวโน้มเพิ่มสูงขึ้นในระยะหลัง
- รายได้ส่วนใหญ่ของรัฐบาลมาจากการจัดเก็บภาษีโดย 3 กรมภาษี ในขณะที่รายได้สุทธิของรัฐบาลต่อ GDP ไม่มีแนวโน้มเพิ่มขึ้น
- โครงสร้างการใช้จ่ายงบประมาณของรัฐบาลยังคงมีสัดส่วนงบลงทุนอยู่ในระดับไม่สูงมากนัก เมื่อเทียบกับอดีตที่ผ่านมา

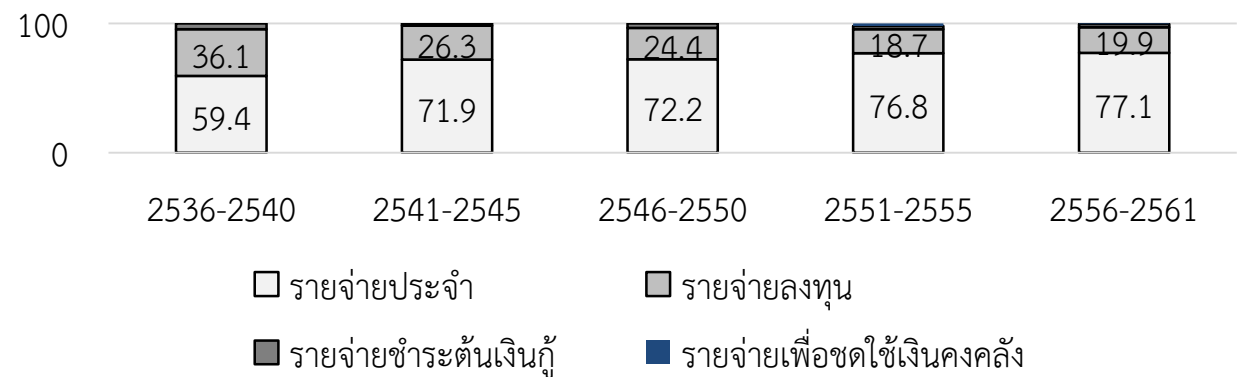
ดุลการคลัง Vs อัตราการเติบโตของ GDP



รายได้จัดเก็บและรายได้สุทธิของรัฐบาล



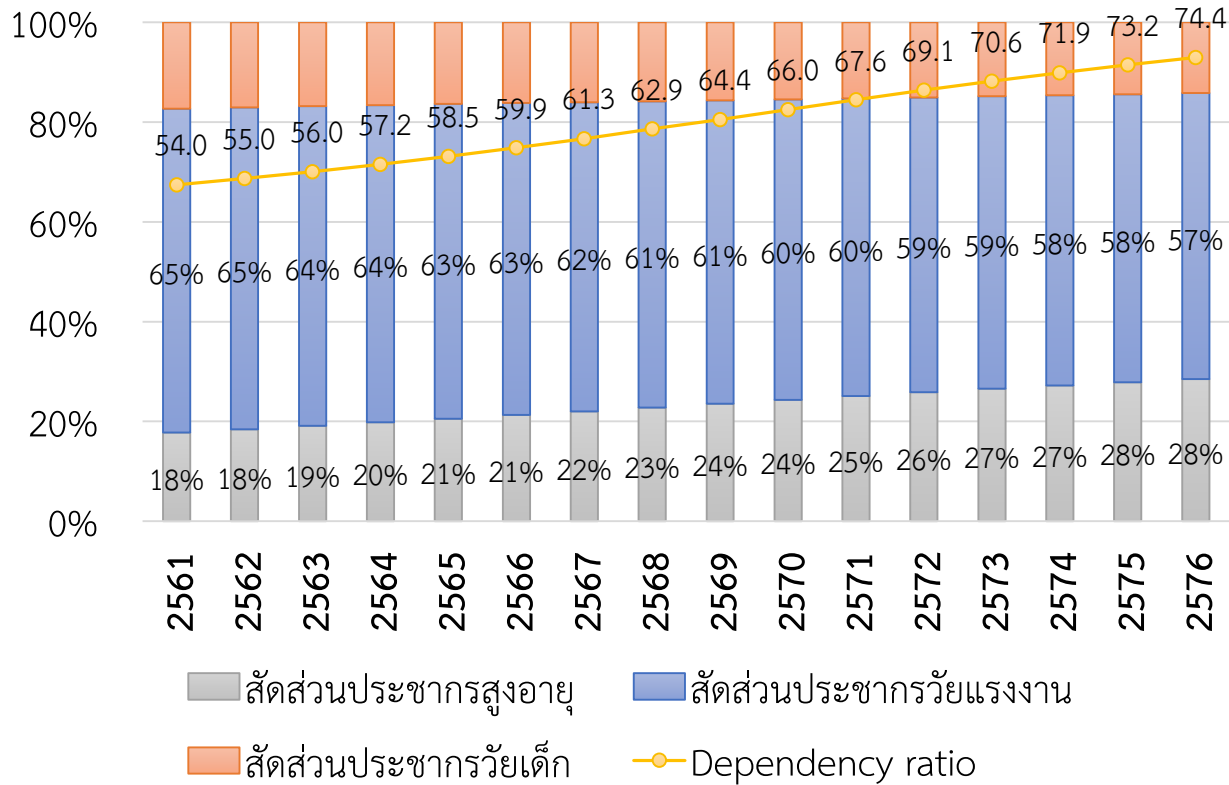
องค์ประกอบงบประมาณรายจ่ายในแต่ละช่วงปีงบประมาณ (ร้อยละ)



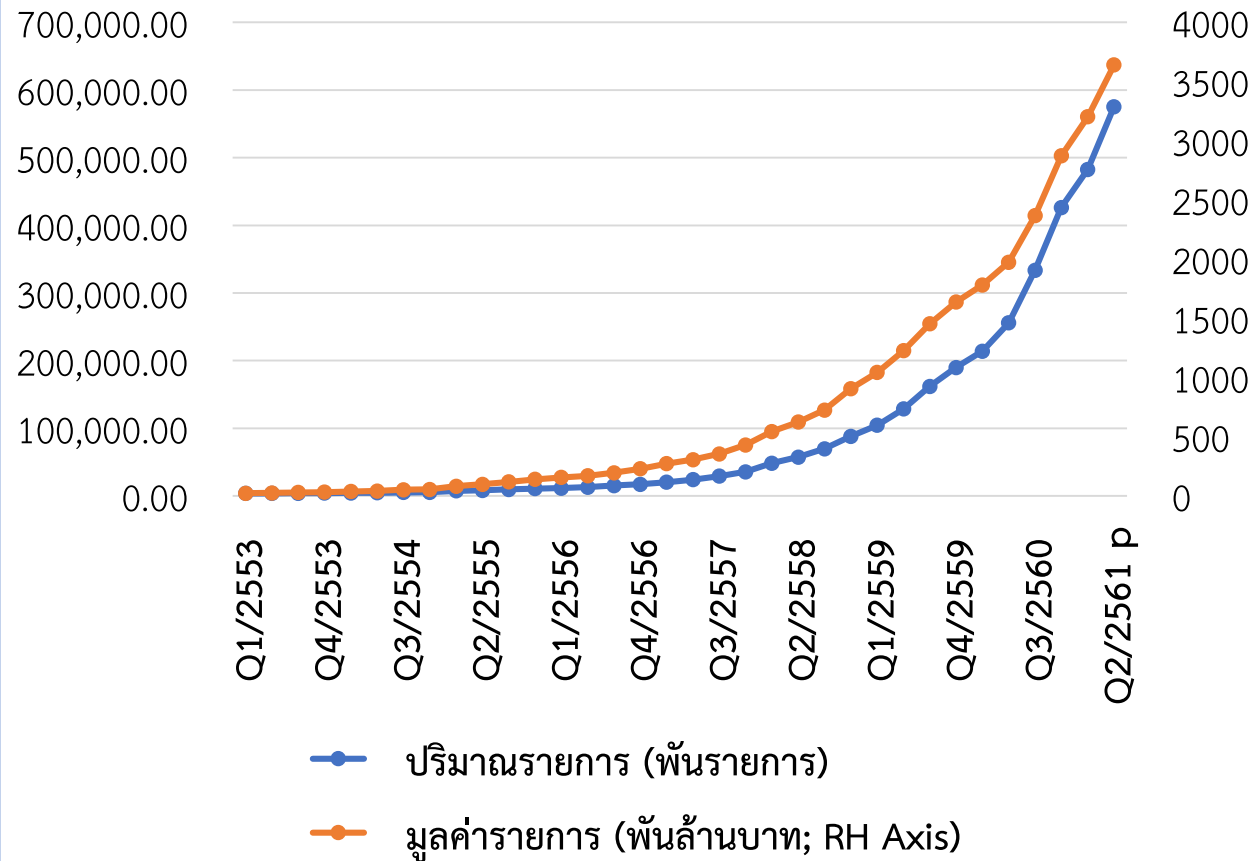
ที่มาของข้อมูล: สำนักงานเศรษฐกิจการคลัง สำนักงานงบประมาณ และสำนักงานคณะกรรมการพัฒนาการเศรษฐกิจและสังคมแห่งชาติ (สศช.)

- สัดส่วนประชากรวัยแรงงานจะปรับตัวลดลง ในขณะที่ สัดส่วนประชากรสูงอายุจะปรับตัวเพิ่มขึ้น อย่างต่อเนื่อง
- ปริมาณการทำธุรกรรมทางการเงินผ่านระบบโทรศัพท์เคลื่อนที่ปรับตัวเพิ่มสูงขึ้นอย่างก้าวกระโดด

คาดการณ์โครงสร้างประชากรไทย และอัตราการพึ่งพิง  
ในช่วงปี พ.ศ. 2561 – 2576



ธุรกรรมการชำระเงินผ่าน mobile banking



ที่มาของข้อมูล: รายงานการคาดประมาณประชากรของประเทศไทย พ.ศ. 2553 – 2583 สศช. และธนาคารแห่งประเทศไทย

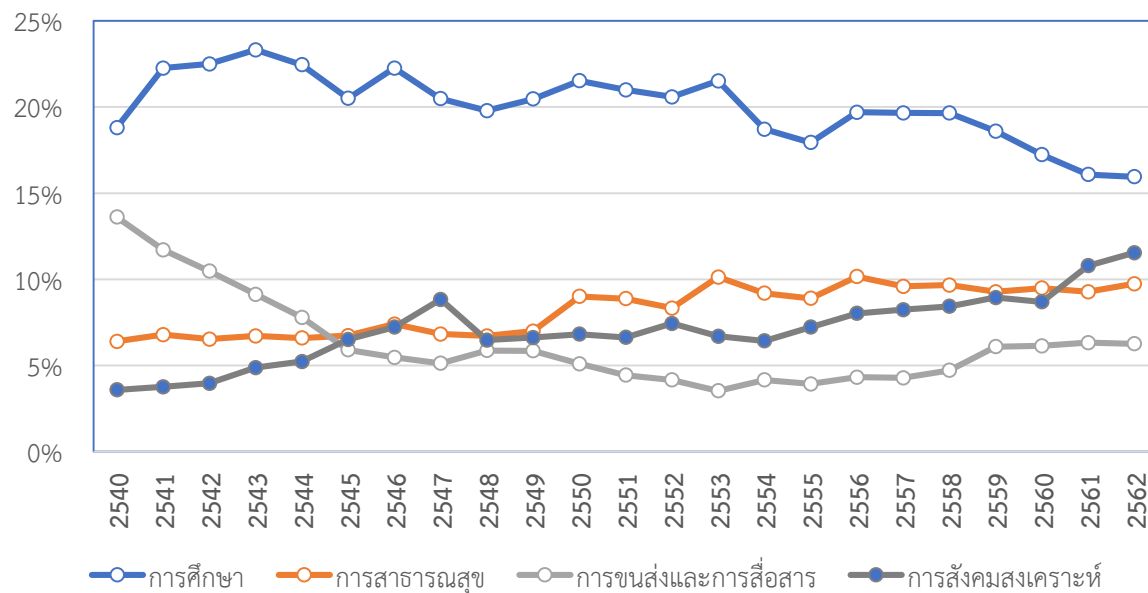
# รายงานที่ส่งเสริมภาคการผลิต Vs รายงานที่ไม่ส่งเสริมภาคการผลิต



- รายงานที่ส่งเสริมการผลิต ประกอบด้วย การลงทุนในโครงสร้างพื้นฐาน รายงานการศึกษา รายงานสาธารณสุข
- การปรับเปลี่ยนรายงานที่ส่งเสริมภาคการผลิต พร้อมกันไปกับการปรับลดรายงานที่ไม่ส่งเสริมภาคการผลิต ส่งผลให้อัตราการเติบโตของประเทศในระยะยาวปรับตัวเพิ่มขึ้น
- การปรับเปลี่ยนรายงานที่ส่งเสริมภาคการผลิต ผ่านการปรับเปลี่ยนการจัดเก็บภาษีที่ไม่ก่อให้เกิดการบิดเบือนทางเศรษฐกิจ ส่งผลให้อัตราการเติบโตของประเทศในระยะยาวปรับตัวเพิ่มขึ้น

# งบประมาณรายจ่ายจำแนกตามลักษณะงานของรัฐบาล

สัดส่วนงบประมาณในบางลักษณะงานต่องบประมาณทั้งหมดของรัฐบาล



- สัดส่วนรายจ่ายด้านการศึกษาต่อ งบประมาณรายจ่ายประจำปีของรัฐบาล มีแนวโน้มลดลง โดยเฉพาะอย่างยิ่งใน ระยะเวลาหลัง
- สัดส่วนรายจ่ายด้านการสาธารณสุขต่อ งบประมาณรายจ่ายประจำปีของรัฐบาล มีแนวโน้มคงที่ในช่วงหลัง
- สัดส่วนรายจ่ายด้านการสังคมสงเคราะห์ ต่อ งบประมาณรายจ่ายประจำปีของ รัฐบาลมีแนวโน้มเพิ่มขึ้น โดยเฉพาะอย่างยิ่ง ระยะเวลาหลัง
- ประสิทธิภาพในการใช้จ่ายงบประมาณ!!!

ที่มาของข้อมูล: เอกสารงบประมาณโดยสังเขป สำนักงานงบประมาณ

ขอบคุณครับ

Q&A