

ระบบข้อมูล และ ความสามารถ ของภาครัฐ

อ.อิสร์กุล อุณหเกตุ

คณะเศรษฐศาสตร์ มหาวิทยาลัยธรรมศาสตร์

คุณ อติศักดิ์ สายประเสริฐ

SIAM-lab

คุณ ทรศิกา สิงห์ต้อย

สถาบันวิจัยเพื่อการพัฒนาประเทศไทย (ทีดีอาร์ไอ)



ระบบข้อมูล
และ
ความสามารถ
ของภาครัฐ

ทำไมรัฐไทยยังไม่สมารถ

รัฐทำงานแบบแยกส่วน ต้องแก้ปัญหาด้วยการเชื่อมข้อมูล

Application A



หน่วยงาน A

Application B



หน่วยงาน B

ระบบข้อมูล และ ความสามารถ ของภาครัฐ

ระบบข้อมูลสร้างภาครัฐที่สมาร์ทได้

ผู้ใช้ต้องการอะไร?



เชื่อมโยงข้อมูล
เพื่อใช้ประโยชน์
ได้อย่างไร?



ต้องใช้ข้อมูลอะไร?



จะเก็บข้อมูลอย่างไร?



ระบบข้อมูล และ ความสามารถ ของภาครัฐ



หน้าแรก ข้อมูลโครงการ วิธีการเข้าร่วมสิทธิ ค้นหาร้านค้า

ลงทะเบียนสิทธิ

โครงการคนละครึ่ง

เปิดลงทะเบียนสำหรับประชาชน 16 ต.ค. 63 เป็นต้นไป

สิทธิประโยชน์

- ภาครัฐช่วยจ่าย **50%**
- ไม่เกิน **150 บาท** / คน / วัน
- และ
ไม่เกิน **3,000 บาท** / คน
ตลอดโครงการ

การใช้จ่าย

- เริ่มใช้ **23 ต.ค. - 31 ต.ค. 63**
- ใช้สิทธิได้ที่ ร้านอาหาร/เครื่องดื่ม/
สินค้าทั่วไป ที่เข้าร่วมโครงการฯ
ตามร้าน สหกรณ์แม่จันทรวงศ์ เครื่องดื่มแอลกอฮอล์ ยาสูบ และบริการ
- ชำระเงินผ่าน G-Wallet บน
แอปฯ **เป๋าตัง**

ระบบข้อมูล
และ
ความสามารถ
ของภาครัฐ

คนไทยลงทะเบียนอะไรกับรัฐไปแล้วบ้าง?

2563

เราไม่หึงกัน

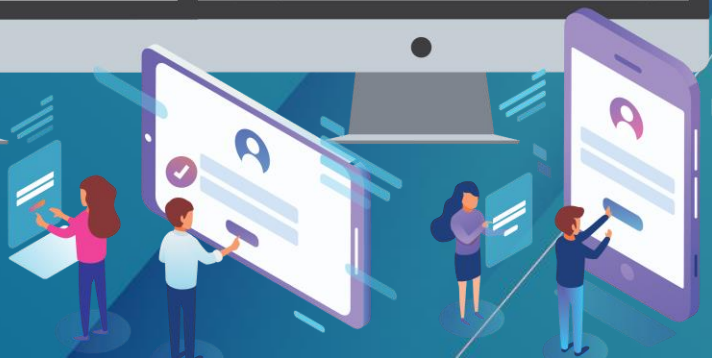
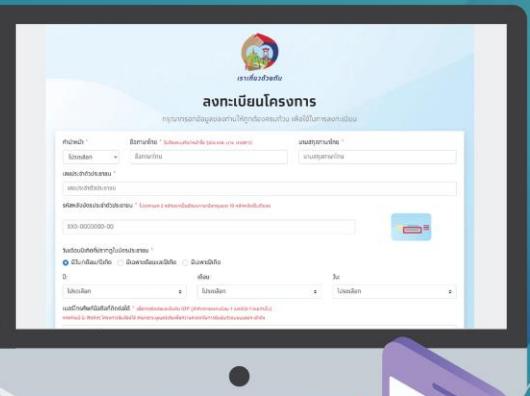
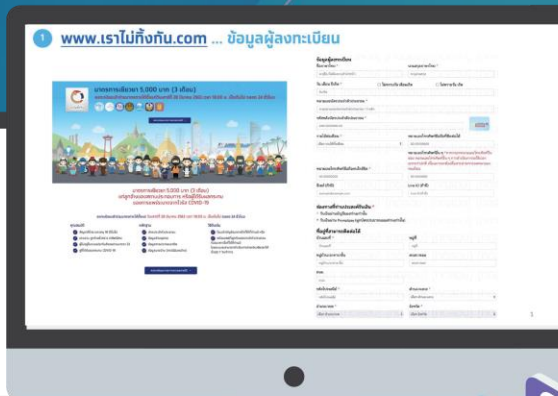
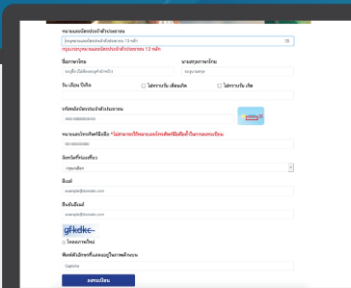
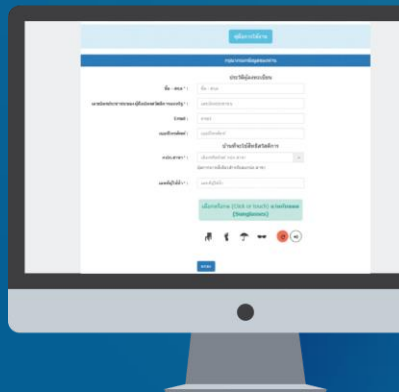
เราเที่ยวด้วยกัน

2562

ชิม ช้อป ใช้

2560

บัตรสวัสดิการแห่งรัฐ



ระบบข้อมูล และ ความสามารถ ของภาครัฐ

บัตรสวัสดิการแห่งรัฐกับช่องว่างของข้อมูล



- รัฐมักมองไม่เห็นประชาชน ที่อยู่นอกระบบภาษีและประกันสังคม
- มีความพยายามที่ดีในการเก็บข้อมูล แม้จะยังมีข้อบกพร่องบางประการ
 - เก็บข้อมูลซ้ำซ้อน
 - สร้างภาระให้แก่ประชาชน
 - ไม่ได้นำไปใช้ประโยชน์ต่อ

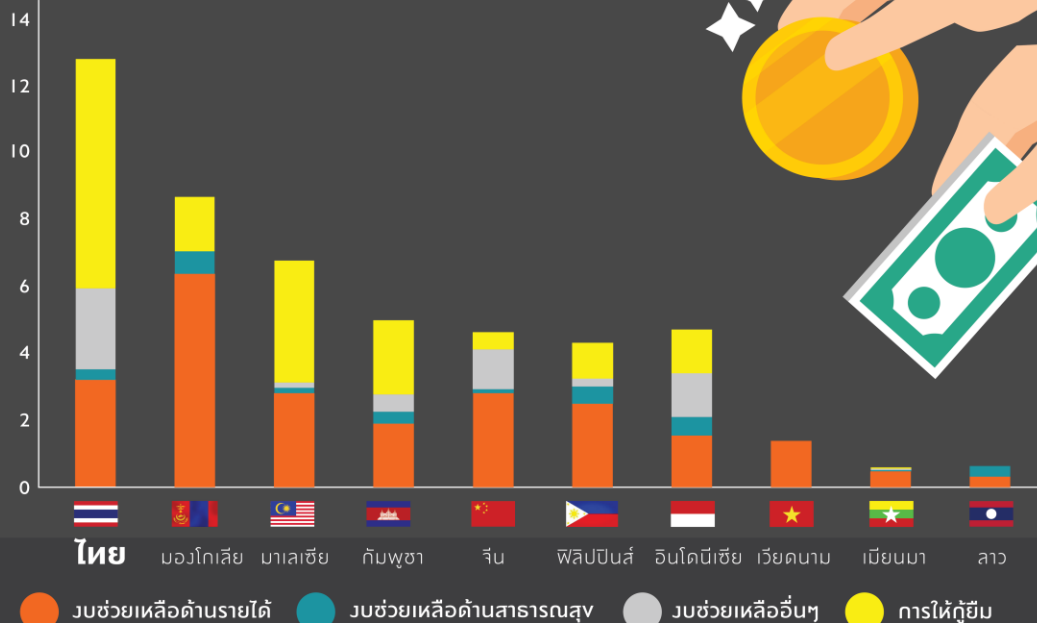


ระบบข้อมูล และ ความสามารถ ของภาครัฐ

ช่วงโควิด-19 รัฐบาลพยายามแก้ปัญหา แต่ยังไม่

ตรงเป้า

งบประมาณช่วยเหลือโควิด-19
(% ต่อ GDP)



ที่มา : World Bank

ระบบข้อมูล และ ความสามารถ ของภาครัฐ

ระบบข้อมูลด้านสวัสดิการสังคมในต่างประเทศ



ชิลี
Registro Social
de Hogares, RSH



เริ่ม
เชื่อมโยงข้อมูล
ในปี
2006



นำข้อมูลไปใช้
ออกแบบนโยบาย
80 โครงการ



ตุรกี
Integrated Social
Assistance Service
Information System
(ISAS)



เริ่ม
เชื่อมโยงข้อมูล
ในปี
2009



นำข้อมูลไปใช้
ออกแบบนโยบาย
17 โครงการ

ระบบข้อมูล
และ
ความสามารถ
ของภาครัฐ

รัฐต้องตอบโจทย์ความต้องการประชาชน



"If governments are to stay relevant, we need to be willing to fundamentally rethink how we serve our citizens"

Colin MacDonald

Chair of OECD e-Leaders

26 April 2017



ระบบข้อมูล
และ
ความสามารถ
ของภาครัฐ

Smart Government =

ตอบโจทย์ของประชาชน
Citizen-centric Gov



ข้อมูลเป็นตัวขับเคลื่อน
Data-driven Gov



ระบบข้อมูล
และ
ความสามารถ
ของภาครัฐ

จะเป็น Smart Government ต้องทำอะไร?



ตอบโจทย์
ของประชาชน



ข้อมูลเป็น
ตัวขับเคลื่อน



1. **เก็บ**



2. **เชื่อม**



3. **เปิด**



ระบบข้อมูล และ ความสามารถ ของภาครัฐ

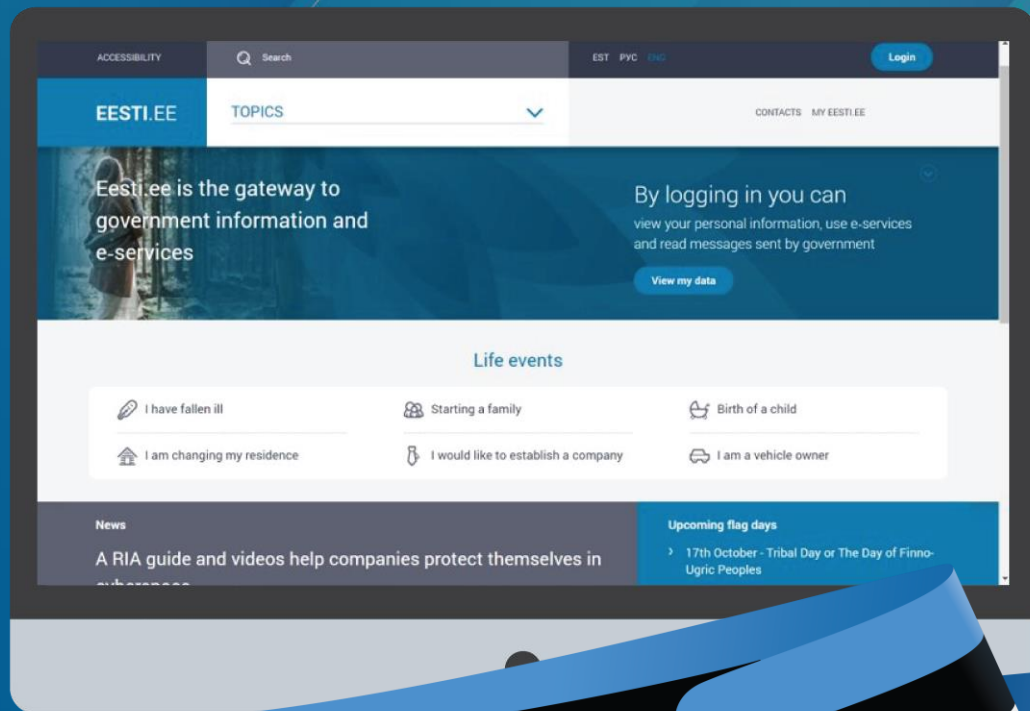


1. เก็บอย่างสมารถ

- เก็บเท่าที่จำเป็น
- ไม่เก็บซ้ำซ้อน
- คุ้มครองข้อมูลส่วนบุคคล
- กรณีให้เอกชนเก็บ
รัฐต้องสามารถใช้ข้อมูลได้

ระบบข้อมูล และ ความสามารถ ของภาครัฐ

เก็บเท่าที่จำเป็น ไม่เก็บซ้ำซ้อน



Once-only principle
ให้แล้วไม่ต้องให้ซ้ำ



มั่นใจ ตามเช็ก
แก้ไขข้อมูลได้



ติดตาม
การใช้ข้อมูลโดยรัฐได้

ระบบข้อมูล
และ
ความสามารถ
ของภาครัฐ

คุ้มครองข้อมูลส่วนบุคคล



- ออกโต้โณัย
การเก็บข้อมูล
ในช่วงโควิด
- ข้อมูลจะถูกเก็บไว้
เพียง 28 วัน

ระบบข้อมูล
และ
ความสามารถ
ของภาครัฐ

กรณีให้เอกชนเก็บ รัฐต้องสามารถใช้ข้อมูลได้



ระบบข้อมูล และ ความสามารถ ของภาครัฐ



2. เชื่อมอย่างฉลาด

- เชื่อมข้อมูลเพื่อให้บริการประชาชน
- Government Smart Kiosk
- เชื่อมข้อมูลเพื่อช่วยเหลือประชาชน
- TPMAP (Thai People Map and Analytics Platform)

ระบบข้อมูล
และ
ความสามารถ
ของภาครัฐ

เชื่อมโยงหน่วยงานรัฐครบวงจร



เชื่อมโยงข้อมูลระหว่าง
หน่วยงาน
อย่างมีประสิทธิภาพ



ระบบข้อมูล
และ
ความสามารถ
ของภาครัฐ

เปิดเผยข้อมูล

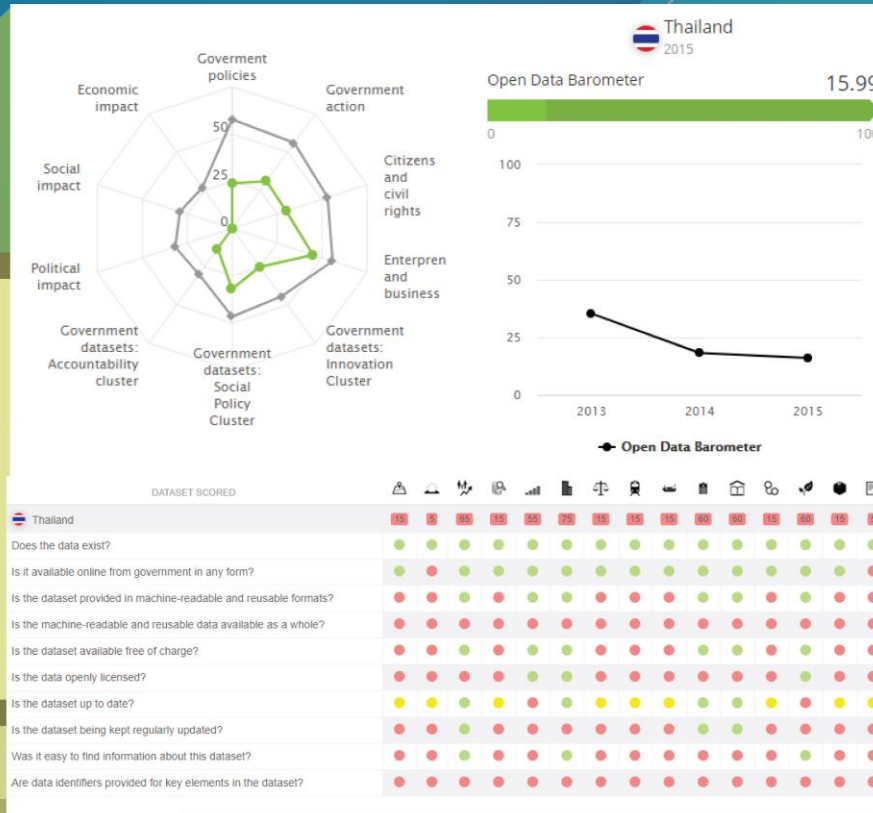
3.เปิดอย่างฉลาด

เปิดให้มีส่วนร่วม



ระบบข้อมูล และ ความสามารถ ของภาครัฐ

คะแนนการเปิดเผยข้อมูลตาม ODB

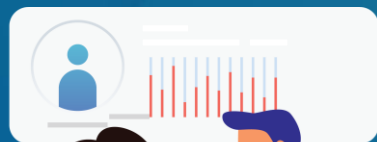


ที่มา : Open data barometer 2015

ระบบข้อมูล
และ
ความสามารถ
ของภาครัฐ

เปิดเผยข้อมูลตามความต้องการ
ที่หลากหลายของประชาชน

ประชาชน



Active Citizen



นักพัฒนา Civic Tech



ระบบข้อมูล
และ
ความสามารถ
ของภาครัฐ

เปิดให้มีส่วนร่วม

กรมสรรพากร
เปลี่ยนแนวคิด

หา Pain point
ของผู้เสียภาษี

จัดงาน Hackatax
เปิดข้อมูล API

ได้ prototype เพื่อ
อำนวยความสะดวก
ให้ประชาชน



ระบบข้อมูล และ ความสามารถ ของภาครัฐ

ข้อเสนอแนะ

ให้ประชาชนเป็นศูนย์กลาง



- ต้องมีภาพรวมของนโยบายที่ชัดเจน
- ต้องหา pain point ของประชาชนให้เจอ

เก็บอย่างฉลาด



- ต่อยอดจากข้อมูลเดิม
- ในกรณีที่ให้เอกชนจัดเก็บ รัฐต้องสามารถใช้ข้อมูลได้
- มุ่งสู่การใช้ once-only principle

เชื่อมโยงอย่างฉลาด



- มุ่งสู่การใช้บัตรใบเดียว
- เชื่อมโยงหน่วยงานรัฐครบวงจร

เปิดอย่างฉลาด



- เปิดให้สาธารณะตรวจสอบเพื่อปรับปรุงอย่างต่อเนื่อง
- หน่วยงานรัฐต้องเปิดใจ